



**RINFORZO
STRUTTURALE E
MESSA IN SICUREZZA
DI PARETI, ARCHI E
VOLTE**



Restauro

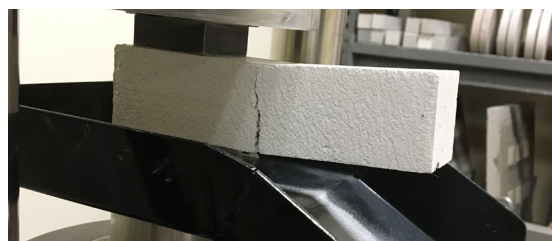
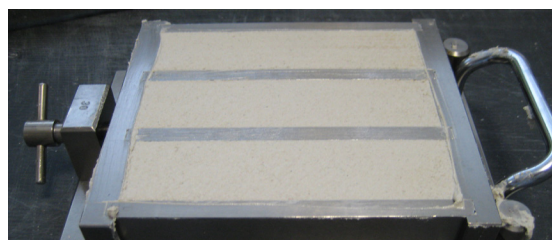
Ripristino

Rinforzo

Fornaci Calce Grigolin ha progettato delle Soluzioni specifiche per il consolidamento, per il rinforzo strutturale e la messa in sicurezza degli edifici con i prodotti della **Linea PALLADIO**, per poter garantire il pieno rispetto delle caratteristiche architettoniche e dei materiali utilizzati nella costruzione originaria.

I sistemi di rinforzo PALLADIO utilizzano reti, connettori e accessori preformati in G.F.R.P. (Glass Fiber Reinforced Polymer) **certificati e dotati di marcatura CE** abbinati a malte strutturali cementizie o a base di calce, per realizzare degli intonaci armati sottili, collaboranti, reversibili e collegati trasversalmente alle murature in grado di migliorare nel complesso le caratteristiche meccaniche di resistenze al taglio, flessione e compressione.

Sono un elemento imprescindibile negli interventi di ristrutturazione di edifici a carattere storico e monumentale, nonché manufatti storici soggetti a tutela dei Beni Culturali, grazie alle caratteristiche della loro composizione chimica.





PALLADIO CRM di Fornaci Calce Grigolin S.p.A
sistema a rete preformata in materiali compositi fibrorinforzati a
matrice polimerica da utilizzarsi per il consolidamento strutturale
di costruzioni esistenti con la tecnica dell'intonaco armato CRM
(Composite Reinforced Mortar)

Il sistema è qualificato mediante Marcatura CE per i sistemi di rinforzo CRM ad "ALTO SPESSORE" ottenuta a seguito del rilascio di certificazione ETA sulla base della Linea Guida europea EAD n° 340392-00-0104.

Le soluzioni PALLADIO CRM possono essere utilizzate negli interventi di consolidamento strutturale di edifici esistenti sia nel caso di adeguamento sismico, quanto in quelli di miglioramento sismico.

RINFORZO PARETI PORTANTI

Rinforzo della parete nel piano e fuori piano:

- da realizzarsi su tutte le pareti della struttura
- da realizzarsi anche solo su alcune pareti della struttura

RINFORZO ARCHI/VOLTE

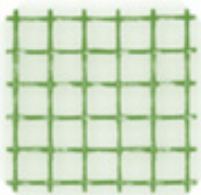
- rinforzo Intradossale
- rinforzo Estradossale

I componenti in G.F.R.P. sono realizzati con fibre di vetro ECR (evoluzione tecnologica del comune vetro E) immerse in una matrice polimerica termoindurente costituita esclusivamente da resina epossidica.

L'accoppiamento fibra-resina non solo garantisce elevate resistenze meccaniche ma anche un'ottima durabilità di queste ultime nel tempo.

Il sistema di rinforzo PALLADIO CRM è composto da:

- reti in GFRP, disponibile in diverse grammature e maglie
- angolari preformati in GFRP
- connettori preformato "ad L" in GFRP
- ancorante chimico per l'inghisaggio dei connettori
- malta strutturale a prestazione garantita, marcatura CE, con sistema di valutazione e verifica della costanza di prestazione 2+



- GLASS MR88
- GLASS AR0355



- ANGULAR GLASS MR88
- ANGULAR GLASS AR0355



- GLASS CONNECTOR L
- FIS V 410 C



- RINFORZA NHL M15

www.fornacigrigolin.it

