



CONSERVARE IL PASSATO, COSTRUIRE IL FUTURO
50 ANNI DI STORIA NELL'EDILIZIA ITALIANA



SuperBeton
Calcestruzzi e Asfalti



TesiSystem
Soluzioni prefabbricate

Brussi¹⁸⁹⁴
Impresa di Costruzioni



IMMOBILIARI
GRUPPO GRIGOLIN
MERCATELLI - GRIFINA - QUADRIFOGLIO
NUOVA GARDEN



Ferrobeton
ACCIAIO PER CEMENTO ARMATO



MCV
marmi e calcari per l'edilizia



Itineri & Conglomerati



UN GRUPPO DI AZIENDE SPECIALIZZATE NEL MONDO
DELL'EDILIZIA E DELLE COSTRUZIONI, DALLA PROGETTAZIONE,
ALLA PRODUZIONE, ALLA MESSA IN OPERA.



Da oltre 50 anni il Gruppo Grigolin rappresenta **la storia e il futuro** dell'edilizia in Italia. Leader nel settore dei materiali per le costruzioni grazie alla sua presenza diffusa e radicata sul territorio, il Gruppo Grigolin offre prodotti innovativi e di qualità fornendo soluzioni e applicazioni integrate per la **building community**.

Il Gruppo, composto da un insieme di aziende ognuna specializzata nel proprio settore, garantisce una competenza a 360° agli operatori del mercato.



CONSERVARE IL PASSATO

COSTRUIRE IL FUTURO



MISSION

Sviluppare competenze in diversi settori delle costruzioni. Offrire elevati standard di qualità nelle soluzioni, nei materiali, nei servizi. Diventare il punto di riferimento italiano nell'edilizia.

RICERCA E SVILUPPO

Investire per il continuo miglioramento della qualità dei materiali e delle modalità di messa in opera. La sezione Ricerca & Sviluppo rappresenta per il Gruppo Grigolini la fonte principale di vantaggio competitivo.

VALORI

Ridurre al minimo l'impatto ambientale in tutte le fasi di sviluppo e produzione. Consolidare un rapporto di reciproca fiducia con gli interlocutori. Fondare il lavoro sulla passione e sull'innovazione, sulla forza e sullo sviluppo di competenze, oltre che sul valore della persona.

PRODUZIONE:

- Calce e derivati
- Malte ed Intonaci
- Colori per l'edilizia
- Prodotti per risanamento e isolamento
- Calcestruzzi preconfezionati
- Asfalti e Conglomerati bituminosi
- Inerti ed Aggregati
- Prefabbricati in C.A.P. e C.A.V.
- Ferro per cemento armato
- Prodotti da Recycling di demolizioni
- Movimento terra

POSA IN OPERA:

- Prefabbricati C.A.P. e C.A.V.
- Calcestruzzi
- Asfalti
- Pavimentazioni Industriali e Urbane

SERVIZI:

- Consulenza sulla scelta e la posa di ogni soluzione
- Assistenza tecnica ed esecutiva
- Supporto alla progettazione per le strutture prefabbricate
- Logistica integrata

CONSERVARE IL PASSATO

COSTRUIRE IL FUTURO



INDICE

Pag. 02 **Fornaci Calce Grigolin**

Pag. 08 **SuperBeton**

Pag. 20 **TesiSystem**

Pag. 28 **Brussi Costruzioni**

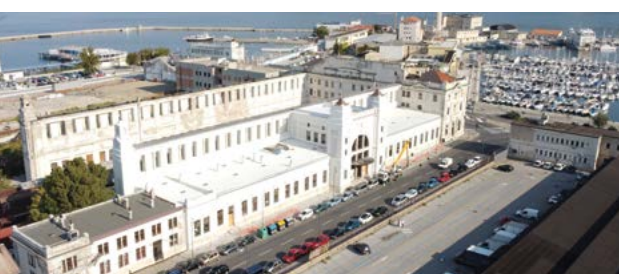
Pag. 36 **Ferrobeton**

Pag. 40 **Immobiliari Gruppo Grigolin**

Pag. 42 **Case History**

Pag. 70 **Sedi e Stabilimenti**





Fornaci Calce Grigolin è specializzata nella produzione di calce, pitture, adesivi e premiscelati per l'edilizia.

Fornaci Calce Grigolin S.p.A. è oggi una delle realtà più importanti a livello italiano ed internazionale nel settore dei materiali e delle tecnologie per l'edilizia.

Vanta una gamma completa di soluzioni speciali: calce e derivati, isolamento termico a cappotto, sottofondi e posa di pavimenti e rivestimenti, ristrutturazione e risanamento, bio-edilizia, decorazione e finitura, fondazioni profonde e consolidamento, leganti, malte e intonaci.

L'organizzazione produttiva, logistica e commerciale è così composta:

- . 9 STABILIMENTI (7 in Italia, 2 in Germania)
- . 3 FORNI PER LA PRODUZIONE DI CALCE
- . 10 DEPOSITI LOGISTICI
- . 200 DIPENDENTI
- . 100 TECNICI-COMMERCIALI

RICERCA e SVILUPPO

Lavora la materia da oltre 55 anni, realizzando soluzioni e cicli applicativi di elevata qualità, in grado di rispondere perfettamente alle esigenze dell'edilizia storica e contemporanea. Nei laboratori in Germania e in Italia, tecnici e ricercatori qualificati utilizzano le apparecchiature e gli strumenti più evoluti per entrare in profondità in tutti i problemi che si possono presentare durante le fasi di lavorazione.

CALCE

Nel 1963 entra in funzione il primo forno per la calce con una produzione giornaliera di 10 tonnellate, a cui si aggiungono altri due forni nel 1964 e nel 1966. Nel 1995 inizia ad usare la segatura come combustibile in sostituzione del metano mediante una cottura a fiamma dolce della calce, ottenendo, in questo modo, il brevetto dal Ministro dell'Industria. L'anno 2012 segna l'entrata in funzione del nuovo forno Maerz da 600 tonnellate al giorno, un impianto tecnologicamente avanzato che, oltre ad essere ad alta compatibilità ambientale, porta la produzione giornaliera complessiva a 1.000 tonnellate, ampliando la gamma anche

alla calce magnesiaca. In sintesi, la produzione di calce si caratterizza per:

- Formulazione dei prodotti nel laboratorio chimico interno e certificazioni CE secondo la normativa vigente UNI EN 459;
- Impianti moderni ad alta produttività e a ciclo continuo;
- Utilizzo della segatura di legno come combustibile per rendere il ciclo produttivo della calce a impatto zero per quanto riguarda il protocollo di Kyoto;
- Controllo della qualità e dell'omogeneità delle materie prime grazie all'elevata disponibilità di giacimenti propri;
- Elevata capacità di stoccaggio del prodotto finito;
- Trasporto e servizio efficiente con mezzi propri.

GRIGOTHERM

La grande esperienza e l'impegno profuso ad incrementare e trasferire il know-how derivante dall'acquisizione, nel 2003, dello stabilimento in Germania, ha permesso di sviluppare dal 2005 ad oggi le migliori soluzioni per l'isolamento termico. Nei laboratori in Italia e in Germania, tecnici e ricercatori qualificati studiano i



prodotti più idonei per essere utilizzati sia nelle nuove costruzioni che negli interventi di ristrutturazione con diversi materiali isolanti. Nella fase di formulazione viene dedicata particolare attenzione anche agli aspetti pratici con lo scopo di ottenere dei prodotti di facile lavorabilità. La scelta del sistema da utilizzare dipende da molti fattori: spessore disponibile per l'isolamento; intervento su edificio nuovo o esistente; contesto urbano/edilizio; necessità di elevata resistenza al fuoco o elevato isolamento acustico; scelte progettuali specifiche. Le soluzioni GRIGOTHERM per l'isolamento termico sono certificate e studiate per offrire la miglior sinergia tra i prodotti coinvolti:

- GRIGOEPS
- GRIGOGRAF
- GRIGOSUN
- GRIGOWOOL
- GRIGOCORK
- GRIGOPOR
- GRIGOWOOD
- MALTE TERMICHE
- INTONACI TERMICI

ADESIVI E PAVIMENTI

Tutti i prodotti sono stati raggruppati in 4 linee caratterizzate da un'elevata qualità e che confermano il ruolo di leader che Fornaci Calce Grigolin ha conquistato tra i professionisti dell'edilizia:

- **BaseForte®** Sottofondi e Massetti
- **AquaTutor®** Impermeabilizzanti
- **GrigoKoll®** Adesivi per piastrelle
- **FugaStyle®** Stucchi per fughe

Dal 2018 Fornaci Calce Grigolin è Socio Sostenitore di ASSOPOSA, l'associazione dedicata al riconoscimento e alla formazione del posatore piastrellista.



arteMURI®

Il brand di Grigolin dedicato alle finiture colorate professionali. La scelta di materie prime di qualità si riversa nelle finiture per gli ambienti

living o per le decorazioni esterne in armonia con la natura e in perfetta compatibilità con l'ambiente, realizzando la

passione che Grigolin mette in tutti i suoi prodotti. L'esperienza maturata in decenni di lavori nei cantieri e gli studi effettuati dal personale tecnico e dal laboratorio R&S hanno portato alla nascita di 5 classi di prodotto contraddistinte dal sistema legante: acrilici, silossanici, elastomerici, silicati e calce, alle quali si affianca quella degli speciali, composta da prodotti altamente tecnologici specifici per la preparazione del supporto e l'esecuzione delle finiture, la linea i-RIFLEKTA con prodotti in nanotecnologia applicata alla decorazione e la linea InfinituS con le decorazioni colorate per pavimenti. **Dal 2018 Fornaci Calce Grigolin, con il marchio arteMURI®, è membro di di ASSOVERNICI, l'Associazione Italiana Produttori Vernici.**



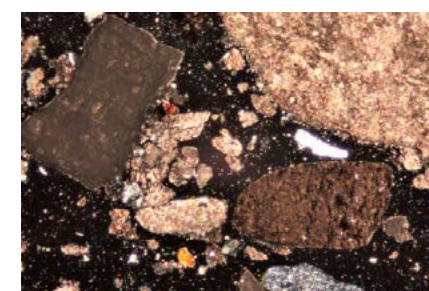




SuperBeton è specializzata nella produzione di calcestruzzi preconfezionati e conglomerati bituminosi.

È attiva in un vasto territorio che comprende il Veneto, il Friuli Venezia Giulia, l'Emilia Romagna con impianti di betonaggio, certificati secondo quanto previsto dal Decreto Ministeriale sulle Norme Tecniche per le Costruzioni, automatizzati e in grado di fornire prodotti di qualità costante.

Unità produttive: 60 impianti

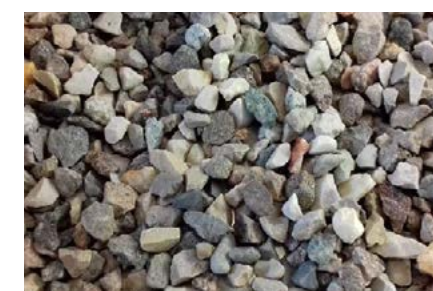


RICERCA e SVILUPPO

SuperBeton è dotata di laboratori interni per lo studio e i test di tutti i suoi prodotti.

MATERIE PRIME

Le materie prime che SuperBeton utilizza per i propri prodotti vengono estratte da cave di proprietà. I materiali estratti, di elevata qualità, assicurano l'approvvigionamento continuo dei propri stabilimenti per la produzione degli aggregati (inerti), del calcestruzzo, dell'asfalto e degli altri prodotti e consentono di rifornire aziende produttrici di prefabbricati. Inoltre, l'attività estrattiva che viene condotta nel rispetto delle normative e con l'utilizzo di competenze specifiche in ambito geologico, idrogeologico ed ambientale, punta a creare il minor impatto ambientale possibile e ad assicurare il ripristino futuro in maniera agevole. A tal riguardo, l'azienda ha



sottoposto a certificazione UNI EN ISO 9002 il processo di produzione degli inerti.

AGGREGATI

Per soddisfare le diverse esigenze del mercato, l'assortimento di aggregati (inerti) prodotti da SuperBeton viene costantemente ampliato. Prima del loro impiego, gli aggregati sono sottoposti ad analisi presso il laboratorio interno per appurarne la qualità e le caratteristiche onde verificarne la rispondenza alle normative vigenti.

Le 4 principali categorie di aggregati prodotti da SuperBeton sono:

1. **Agg. per Calcestruzzi**
2. **Agg. per Conglomerati Bituminosi**
3. **Agg. per Costruzioni Stradali**
4. **Agg. per Intonaci**



CALCESTRUZZI A GARANZIA DELLA DURABILITÀ

Il degrado precoce delle strutture in calcestruzzo è dovuto principalmente all'impiego di calcestruzzi "sottodimensionati" rispetto alle aggressioni ambientali. È noto, infatti, che la scelta del tipo di conglomerato da utilizzare per la realizzazione di strutture in c.a. o C.A.P. generalmente venga effettuata solo sulla base della verifica strutturale, tralasciando qualsiasi considerazione in merito alla durabilità del materiale stesso. L'attuale cogenza delle "Norme Tecniche per le Costruzioni (D.M. 14/01/2008)" ha finalmente riportato alla ribalta il concetto di durabilità sia dei materiali in senso stretto, che delle strutture nella loro totalità. Al fine di costruire strutture durevoli pertanto, è necessario adottare provvedimenti specifici, in relazione alla causa che determina il fenomeno degradante, e tanto più stringenti quanto più elevato è il rischio a cui le stesse sono sottoposte in accordo con le norme vigenti. In particolare, per quanto concerne la scelta del calcestruzzo, il D.M. 17/01/2018

suggerisce "al fine di ottenere la prestazione richiesta in funzione delle condizioni ambientali, nonché per la definizione della relativa classe, di fare utile riferimento alle indicazioni contenute nelle Linee Guida sul calcestruzzo strutturale edite dal Servizio Tecnico Centrale del Consiglio Superiore dei Lavori Pubblici ovvero alle norme UNI EN 206-1 :2006 ed UNI 11104:2004". Le norme UNI EN 206-1 e UNI 11104 individuano una serie di classi di esposizione ambientale e il corrispondente meccanismo di degrado. Per ognuna di esse, vengono suggeriti i requisiti compositivi (in termini di rapporto a/c massimo, aria inglobata ecc.) e quelli prestazionali (resistenza caratteristica a compressione minima) da adottare per rendere le strutture durevoli alle sollecitazioni ambientali. Da anni SuperBeton è presente nel mercato con una gamma di prodotti che soddisfano i requisiti previsti dalle "Norme Tecniche per le Costruzioni - D.M. 17/01/2018", ben prima della loro uscita e della loro obbligatorietà. Inoltre, ha sempre affiancato progettisti ed imprese di costruzioni nell'attività di consulenze

sia per la scelta del calcestruzzo idoneo alle previste condizioni ambientali in cui si troverà la struttura, sia per la soluzione delle problematiche di posa in opera.

CALCESTRUZZI SPECIALI

• Calcestruzzi Autocompattanti (Scc)

I calcestruzzi autocompattanti non necessitano, durante la posa, di compattazione in quanto sono in grado di riempire completamente la cassaforma. Garantiscono nel contempo una efficace espulsione dell'aria intrappolata in eccesso rispetto a quella fisiologica. Tali calcestruzzi possono ritenersi una naturale evoluzione di quelli superfluidi e sono stati sviluppati per migliorare la qualità del conglomerato in opera, rendendolo indipendente dalle operazioni di posa.

• Calcestruzzi a Tenuta Idraulica

La richiesta del requisito di "impermeabilità" riguarda quelle strutture che debbono garantire una "tenuta idraulica". La perdita d'acqua determinerebbe seri inconvenienti per la funzionalità della struttura stessa o degli ambienti ad essa adiacenti. È il caso

delle fondazioni e dei muri perimetrali in una struttura interrata (vani scantinati, parcheggi, etc.), dove una eccessiva permeabilità del calcestruzzo potrebbe favorire l'ingresso dell'acqua presente nel terreno.

• Calcestruzzi per Getti Massivi

Alcune strutture sono caratterizzate da grandi dimensioni come: plinti, platee di spessore maggiore di 60-80 cm, blocchi di fondazione di macchine industriali, sbarramenti, muri di grosso spessore. Per queste strutture, caratterizzate da rilevanti volumi di calcestruzzo, è necessario attenuare i gradienti termici che si instaurano tra le zone centrali del getto e quelle corticali, che produrrebbero stati tensionali di trazione. I calcestruzzi per getti massivi permettono di attenuare le problematiche sopracitate. Tale risultato si ottiene mediante l'utilizzo di ingredienti che consentono di controllare il calore di idratazione e con particolari tecniche di stagionatura.

• Calcestruzzi per Pavimenti

Funzione della pavimentazione industriale: supportare e trasferire i carichi al terreno o al supporto rigido. La pavimentazione di



calcestruzzo (pavimento industriale), sia interna che esterna, è costituita da una piastra di calcestruzzo normalmente rifinita in superficie da uno strato antiusura dotato di elevata resistenza all'abrasione. La realizzazione dello strato antiusura viene effettuata applicando sulla superficie del calcestruzzo ancora fresco e può essere a spolvero (miscela anidra) o a pastina (malta premiscolata).

- **Calcestruzzi Fibrorinforzati**

L'utilizzo di fibre all'interno della matrice cementizia ha come fine la formazione di un materiale composito nel quale il conglomerato è unito ad un agente rinforzante formato da materiale fibroso di varia natura. In funzione del materiale che le costituisce, le fibre possono essere classificate in: Metalliche; Non metalliche strutturali; Non metalliche non strutturali. Il calcestruzzo rinforzato con fibre viene normalmente considerato un materiale omogeneo; l'azione di "cucitura" delle fessure consente di trasformare il processo di fessurazione del calcestruzzo da fragile a duttile, consentendo al materiale di

ridistribuire gli sforzi facendo partecipare porzioni sempre crescenti di conglomerato. Il calcestruzzo fibrorinforzato trova vasto impiego nella realizzazione di pavimentazioni industriali, dove le fibre vengono utilizzate in sostituzione della tradizionale armatura di rete elettrosaldata.

- **Calcestruzzi a Ritiro Compensato**

I calcestruzzi a ritiro compensato sono conglomerati prodotti con materie prime (agenti espansivi) in grado, a contatto con l'acqua, di aumentare di volume. Quando il dosaggio di agente espansivo è opportunamente modulato e studiato, impiegando prodotti in grado di espandere quasi esclusivamente dopo che il calcestruzzo ha terminato la presa, è possibile indurre uno stato di precompressione iniziale capace di fronteggiare il rilassamento dello sforzo dovuto al ritiro in modo da prevenire la fessurazione.

- **Calcestruzzi per Strutture Facciavista**

Sono tali i calcestruzzi destinati alla realizzazione di strutture le cui superfici debbono rimanere a vista e l'estetica diventa

un aspetto fondamentale. Costituiscono una categoria di prodotti ad alte prestazioni per realizzare strutture che non saranno completate da successive lavorazioni, tipo intonaci o/e rivestimenti. Per ottenere una buona qualità estetica non è sufficiente l'impiego di un calcestruzzo di elevate prestazioni, ma vanno considerati una serie di fattori come un'accurata progettazione, posa in opera, stagionatura ed uso di attrezzature che permettano di raggiungere gli obiettivi prefissati.

- **Calcestruzzi Leggeri**

La principale caratteristica dei calcestruzzi leggeri è la bassa massa volumica. Tali caratteristiche di leggerezza, cui si accompagnano altri requisiti (buon isolamento termico, acustico, ecc.) rendono questo materiale idoneo per la preparazione di elementi prefabbricati. Tali calcestruzzi si ottengono sostituendo in parte o in toto gli aggregati normali con aggregati leggeri. La resistenza a compressione, è strettamente legata alle modalità di realizzazione del calcestruzzo leggero.

CALCESTRUZZO DRENANTE

Il calcestruzzo drenante è un materiale studiato per il settore delle pavimentazioni stradali, può essere impiegato in configurazione mono-strato (grigio o colorato) oppure rivestito da uno strato di conglomerato bituminoso. Le particolari caratteristiche di reologia, consistenza e lavorabilità del materiale consentono la posa in opera mediante finitrice stradale o turbosol, a seconda delle esigenze. È particolarmente indicato per realizzare **piste ciclo-pedonali, strade secondarie, aree in zone a tutela ambientale e piazzali di sosta.**

- **Effetto antighiaccio**

La matrice aperta del materiale consente un continuo ricircolo d'aria, che accelera lo scioglimento della neve impedendo quindi la formazione di ghiaccio.

- **Assorbimento termico**

L'aspetto e l'elevata porosità del materiale contribuiscono a un minore assorbimento termico rispetto al conglomerato bituminoso, favorendo quindi un più rapido dissipamento del calore.



• **Invarianza Idraulica delle Superfici**

Le elevate caratteristiche drenanti del calcestruzzo lo rendono molto indicato per realizzare interventi in zone a tutela ambientale, dove è richiesta la restituzione delle acque piovane al terreno. Inoltre tali caratteristiche lo rendono idoneo per le soluzioni dedicate alla mitigazione del consumo di suolo ed alla salvaguardia dei rischi idrogeologici.

• **Sottofondo e Manutenzione**

Il piano di posa deve avere caratteristiche di regolarità e portanza come normali sottofondi di pavimentazioni stradali. Le elevate prestazioni meccaniche fanno sì che il calcestruzzo drenante sia in grado di mantenere le proprie caratteristiche fisiche ed estetiche nel tempo, per questo non sono richieste particolari manutenzioni.

• **Altri aspetti Importanti**

1. La posa avviene **senza emissione di fumi** nell'ambiente e rischi per la sicurezza degli operatori, quindi come un comune calcestruzzo.
2. I materiali costituenti la miscela sono conformi al D.G.R. n. 1564 del 23/05/2003

3. La stesa può avvenire anche con temperature ambientali piuttosto rigide (**t° ambiente >5°C**) a differenza del conglomerato bituminoso.



CONGLOMERATI BITUMINOSI (ASFALTI)

La produzione SuperBeton spazia da conglomerati bituminosi a bitume tradizionale a quelli a bitume modificato fino ad arrivare a materiali con funzioni speciali. SuperBeton, con diversi impianti dislocati tra Veneto, Friuli Venezia Giulia ed Emilia Romagna, oltre ad una vasta presenza sul territorio, garantisce un'elevata capacità produttiva nell'ambito degli asfalti, una capacità produttiva che supera il milione di tonnellate annue ed è in grado di soddisfare le molteplici richieste d'intervento "Just in time". SuperBeton, grazie ai laboratori interni ed alla costante attività di ricerca e sviluppo, ultraventennale, propone un'ampia gamma di asfalti di qualità rispondenti a quanto previsto dai capitolati delle principali stazioni appaltanti italiane (Autovie Venete, CAV, Autostrada Brescia-Padova, Autobrennero, Autostrade per l'Italia, ANAS, Veneto Strade, ...). Le tipologie più rilevanti sono: usura drenante, antiskid, usure aeroportuali, splittmattix, colorati e rivoluzionario asfalto "a freddo" per le piccole manutenzioni urgenti. bitume modificato, come quelli per strati di base

e binder alto modulo, le usure speciali tipo antiskid, splittmastix e drenanti, gran parte delle quali fornite in ambito autostradale (Autostrade A4, A23, A28, A27, A22, A31, A13). Particolarmente significative sono state le forniture di conglomerato bituminoso per il Passante di Mestre, per il completamento dell'autostrada A28, per la costruzione dell'autostrada A31 sud, per la costruzione delle terza corsie sulla A4 tra Quarto d'Altino e San Donà di Piave e tra Portogruaro e Latisana, per la costruzione della nuova pista di rullaggio e dei nuovi piazzali di parcheggio degli aeromobili dell'aeroporto Marco Polo - Venezia e per la realizzazione della Tangenziale Nord a Mogliano Veneto. Sono state studiate e realizzate produzioni speciali per strati di usura per autodromi (Usura "Race") e per kartodromi (Usura "Kart"). Accanto a questi interventi è stata effettuata la sperimentazione di nuovi tipi di conglomerati e pavimentazioni, sono nate così nuove linee di prodotto:

• **Usura Antismog**

ad elevata aderenza con un film fotocatalitico superficiale in grado di abbattere le



concentrazioni dei principali inquinanti atmosferici.

- **Usure antigelo (no-ice)**

Adatte ad evitare la formazione superficiale di ghiaccio durante il periodo invernale.

Sempre più frequentemente vengono prodotti e applicati conglomerati ad alta lavorabilità con tecnica a tiepido (Warm mix asphalt) e conglomerati prodotti a freddo (Cold mix asphalt), che consentono importanti riutilizzi di conglomerati fresati qualificandosi come elementi importanti in un'ottica di ecosostenibilità nelle costruzioni stradali. La divisione conglomerati bituminosi di SuperBeton SpA è basata sulla capacità di diversi impianti produttivi, ubicati nelle province di UD - TV - VE - PD - VR - FE - MN. Le produzioni possono raggiungere gran parte del territorio delle regioni nord-orientali, coprendo un vasto perimetro che va da Trieste a Brescia, a Mantova per finire verso le province dell'Emilia Romagna Modena, Bologna, Cesena-Forlì e Ravenna. Tutte le unità produttive operano rispettando le normative ce di marcatura dei conglomerati

bituminosi. Le produzioni sono studiate, verificate e controllate da una struttura tecnologica composta da un laboratorio centrale e due laboratori mobili; i tecnici sono così in grado di intervenire sia in affiancamento alla produzione sia nei cantieri di posa in opera. Le tipologie di prodotti coprono tutta la gamma dei conglomerati bituminosi tradizionali, ai quali si aggiunge un'ampia serie di prodotti speciali.

LABORATORI

SuperBeton è dotata di un laboratorio interno per il controllo di qualità dei propri prodotti. Situato a Nervesa della Battaglia (TV). Il laboratorio gestisce e coordina i numerosi impianti di produzione di conglomerati bituminosi. Le analisi vengono effettuate principalmente sul prodotto finito seguendo tutto il processo di produzione, dal controllo degli inerti vergini, ai leganti bituminosi utilizzati, fino alla stesa del prodotto. Le analisi sono prettamente di carattere fisico-meccanico e si eseguono seguendo le norme UNI EN. SuperBeton dispone di due laboratori mobili in grado di fornire assistenza

diretta in continuo agli impianti durante la produzione. Questi laboratori, all'occasione, possono seguire interventi di stabilizzazione di terre in sito ed anche la preparazione di rilevati di sottofondi stradali.

RECYCLING

Fedele alla missione aziendale che prevede grande attenzione all'ambiente attraverso l'adozione di processi estrattivi e produttivi evoluti che puntano alla crescente riduzione dell'impatto ambientale, SuperBeton ha avviato un innovativo processo di riciclaggio e riutilizzo degli scarti provenienti dalle demolizioni di costruzioni civili ed industriali. Grazie a macchinari speciali, SuperBeton è in grado di garantire un lavoro perfetto sotto tutti i profili: dalla demolizione al trasporto sino al conferimento ai propri impianti di riciclaggio e trasformazione, tutto avviene nel rispetto di normative e procedure specifiche messe a punto dall'azienda. Dopo varie fasi di lavorazione che separano le componenti di scarto (carta, ferro, plastica, legno, ecc.) da quelle riciclabili (terra, cotto, calcestruzzo), i materiali, a seconda delle dimensioni,

sono resi nuovamente utilizzabili per fondi stradali, rilevati, piazzali industriali, reinterri di fabbricati e molto altro ancora. L'attività di Recycling messa a punto da SuperBeton rappresenta una soluzione concreta per ridurre i costi e, soprattutto, per evitare di sovraccaricare l'ambiente creando inutili e costose discariche.





TesiSystem è specializzata nella produzione e costruzione di strutture prefabbricate.

Ha tre stabilimenti produttivi che occupano oltre 160.000 m² per la produzione e lo stoccaggio dei vari prodotti quali pilastri, travi, capriate, tegoli di ogni dimensione e pannelli di tamponamento per “vestire” qualsiasi edificio. I prefabbricati in calcestruzzo rappresentano la soluzione costruttiva più indicata per realizzare grandi spazi dedicati a vari settori lavorativi: dall’agricoltura, all’artigianato, dall’industria, al commercio e ai servizi.

Unità produttive:

- Casale Sul Sile (TV)
- Nervesa della Battaglia (TV)
- Castelforte (MN)



RICERCA e SVILUPPO

Il supporto di laboratori consente a TesiSystem di porsi all’avanguardia nella ricerca dei materiali più performanti ed individuare così le soluzioni più affidabili, assieme al controllo dell’idoneità in tutte le fasi di lavorazione. In questa maniera l’azienda è in grado di verificare e certificare la qualità di tutte le sue realizzazioni.

PRODUZIONE

I tre stabilimenti TesiSystem situati a Casale sul Sile (TV), Nervesa della Battaglia (TV) e Castelforte (MN) garantiscono un’elevata capacità produttiva sempre di qualità e un ampio spazio per lo stoccaggio. Le tecnologie più avanzate, le grandi aree adibite allo stoccaggio, gli spazi dedicati alle prove di carico e di montaggio e partners rigorosamente selezionati in base ai propri standard d’eccellenza, consentono a TesiSystem di effettuare una programmazione efficiente ed efficace e di rispondere in maniera precisa ad ogni esigenza costruttiva.

ARMATURA

L’assemblaggio dell’armatura avviene

all’interno degli stabilimenti produttivi TesiSystem, rispettando i rigidi controlli definiti dagli standard di qualità. Tale scelta permette a TesiSystem di controllare completamente ogni passo della filiera produttiva di tutti i manufatti in calcestruzzo prefabbricato.

CONFEZIONAMENTO E FINITURE

La produzione avviene su casseri sviluppati e realizzati per TesiSystem da aziende leader del settore, con la collaborazione di aziende esterne, tra le più qualificate del settore. Rigidi controlli interni sono predisposti per garantire il massimo delle prestazioni di ogni soluzione e il rispetto delle varie normative. Nei laboratori interni vengono effettuate le prove di resistenza e di consistenza del calcestruzzo, rispettando tutti i controlli previsti dalle normative ed altri esami atti a garantire il rispetto degli elevati standard che contraddistinguono i manufatti TesiSystem. Le finiture standard vengono realizzate direttamente da TesiSystem, con la possibilità di assolvere alle specifiche esigenze della committenza grazie alla collaborazione con ditte esterne.



STOCCAGGIO

Grandi aree di stoccaggio sono fondamentali per poter gestire con tranquillità anche grandi interventi. In ogni stabilimento TesiSystem viene dedicato un ampio spazio per lo stoccaggio dei prodotti così da assolvere a tempistiche di montaggio rapide anche per interventi di una certa importanza. Le aree di stoccaggio di TesiSystem coprono una superficie complessiva di 25.000 metri quadrati: uno spazio in cui, ordinatamente, gli elementi in calcestruzzo portano a termine il loro percorso di maturazione, per garantire un'elevata durabilità al materiale. A maturazione avvenuta ogni elemento viene consegnato ed entra come parte attiva nella costruzione.

TRASPORTO

Un servizio di logistica accurato ed affidabile permette di realizzare consegne rapide e puntuali in cantiere per portare a compimento il lavoro nei tempi previsti.

MONTAGGIO

Il personale, esperto e continuamente

aggiornato, garantisce operazioni di montaggio perfette ed accurate per portare a termine un lavoro a regola d'arte, in tempi rapidi e sempre senza problemi per dare massima soddisfazione al cliente.

PRODOTTI

- **Sistema di copertura ALAR**

Sistema caratterizzato da elementi secondari in calcestruzzo armato precompresso con profilo alare a testate aperte e profilo rettilineo.

- **Sistema di copertura V-SYSTEM**

Sistema caratterizzato da elementi secondari in C.A.P. con profilo alare a testate aperte e profilo curvilineo.

- **Sistema di copertura TEGOLO TT**

Sistema caratterizzato da elementi in calcestruzzo armato precompresso costituiti da due travi ad altezza variabile a seconda delle luci e dei carichi, unite da una soletta piana dello spessore di 5 cm.

- **Sistema di copertura SYNTESI**

Sistema caratterizzato dall'impiego di elementi in calcestruzzo armato

precompresso con disegno ad omega rovesciata e altezza variabile a seconda delle luci e dei carichi.

- **Sistema di copertura CAPRIATA P10**

Sistema realizzato mediante travi principali in calcestruzzo armato precompresso, sagomate a doppia falda avente pendenza del 10%, completate da un'orditura secondaria realizzata mediante Tegoli TT, solai SynTesi o arcarecci in C.A.P. .

- **Sistema di copertura TRAVI A Y**

Sistema caratterizzato dall'impiego di elementi in calcestruzzo armato precompresso con forma "ad ombrello", collocate ad interassi di circa 3 metri, cui vengono intervallate lastre curve metalliche o in fibrocemento.

- **Sistema di copertura BACACIER**

Il Sistema BACACIER è il sistema di copertura TesiSystem che meglio risponde alle esigenze della del settore logistico.

- **Sistema di costruttivo MULTIPIANO**

È la soluzione TesiSystem più efficace ed efficiente per costruire, mediante l'utilizzo di elementi prefabbricati, edifici con sviluppo

verticale su più piani, sfruttando al massimo la superficie disponibile.

- **Pannelli di tamponamento**

TesiSystem realizza e produce pannelli di tamponamento per ogni esigenza: dal semplice pannello alleggerito per soluzioni non riscaldate, al più evoluto pannello a taglio termico, nel pieno rispetto della normativa sul risparmio energetico.

- **Pilastrì e travi**

TesiSystem realizza e produce pilastrì in C.A.V e travi in C.A.P. delle dimensioni necessarie ad assolvere agli obblighi strutturali, con la possibilità di personalizzare ad hoc ogni soluzione.

CONSULENZA PROGETTUALE E COMMERCIALE

Altro aspetto che contraddistingue l'attività di TesiSystem è la consulenza al committente che risulta essenziale per poter realizzare un prodotto secondo le aspettative. Studi preliminari, valutazione delle soluzioni migliori, supporto nella progettazione, analisi dei costi, sono solo alcuni dei servizi che l'azienda offre ai suoi clienti.



SETTORI

I prefabbricati in calcestruzzo rappresentano la soluzione più indicata e più veloce per realizzare e soddisfare completamente le esigenze di vari settori lavorativi quali:

- **Industria e Uffici**

Per le industrie gli spazi devono nascere intorno alle necessità specifiche, costruiti pensando a quella che sarà la disposizione delle macchine e il lay-out produttivo, garantendo la massima flessibilità per possibili evoluzioni e una grande attenzione all'ergonomia aziendale, razionalizzando e massimizzando la fruizione degli spazi. TesiSystem, data la sua pluriennale esperienza nel settore, può fornire una valida consulenza anticipando tutte le problematiche ed esigenze di ogni spazio industriale, ottimizzando così tempi e costi. Nella realizzazione di uffici, in palazzine mono o multipiano, la vasta gamma di soluzioni TesiSystem permette di gestire con facilità dai progetti più semplici a quelli più complessi con particolari esigenze estetiche. Grazie alla molteplicità delle possibili finiture,

soprattutto per quanto concerne i pannelli di tamponamento in calcestruzzo armato precompresso, è estremamente facile trovare la soluzione ideale che unisca le prestazioni meccaniche alle necessità architettoniche.

- **Commerciale**

Per le strutture commerciali, dai cinema multisala ai centri commerciali fino ai parcheggi multipiano e agli ipermercati, dove diventa necessario pensare, oltre che all'ergonomia funzionale per le aree di lavoro anche alla sicurezza, anche alla mobilità e fruizione degli spazi dedicati alla vendita e ai servizi, gli uffici tecnico e commerciale TesiSystem negli anni sono diventati un valido punto di riferimento per ottenere le migliori soluzioni che agevolino e tutelino le varie figure che possono occupare queste strutture.

- **Agricoltura e Artigianato**

Le strutture realizzate per i settori agricoltura sono all'apparenza semplici e facilmente fruibili. Dal semplice ricovero attrezzi al più complesso deposito granaglie, vi sono molte problematiche e peculiarità, come ad esempio l'utilizzo di pannelli in grado di

reggere la spinta del materiale stoccato, per le quali TesiSystem ha maturato una grande esperienza ed è diventata quindi un valido supporto alla progettazione.

Per quanto riguarda il settore artigianato le strutture devono garantire flessibilità, prevedendo la realizzazione di spazi per uffici e laboratori che hanno delle peculiarità diverse da quelle di un magazzino come, ad esempio, l'isolamento termico ed acustico, la facilità di riscaldamento e raffrescamento, l'impatto estetico, la gestione delle barriere architettoniche ed una corretta illuminazione. Anche in questo caso TesiSystem è diventata un valido sostegno alla progettazione sviluppando apposite soluzioni per ogni situazione.

- **Logistica**

L'esigenza principale di uno spazio riservato alla logistica è quella di ottenere ridotti ingombri strutturali così da consentire la massima flessibilità per le dimensioni delle scaffalature e la piena libertà di movimento di ogni mezzo/sistema di trasporto e sollevamento. In oltre per gli edifici dedicati alla logistica occorre garantire la

massima flessibilità e una grande capacità di adattamento, esigenze per le quali TesiSystem ha sviluppato un carnet di soluzioni dedicate.





Brussi Costruzioni è specializzata nella realizzazione di opere edilizie ed infrastrutture in genere.

L'Impresa Brussi Costruzioni entra a far parte del Gruppo Grigolin negli anni 90. Gli ambiti operativi di Brussi Costruzioni vanno dal movimento terra alle pavimentazioni stradali, dalle costruzioni di edifici civili e industriali alle opere in cemento armato, dalle infrastrutture stradali a quelle di acquedotti, fognature, gallerie e ponti, dalle pavimentazioni speciali per autostrade ed aeroporti alle opere di urbanizzazione e molto altro ancora.



OPERATIVITÀ E SOLUZIONI

L'operatività della Brussi Costruzioni si articola in quattro settori: pavimentazioni, movimenti terra, costruzione di infrastrutture, opere edili. Sono però le pavimentazioni il cuore del nostro lavoro. Dotata di macchine di ultima generazione, munite delle più recenti applicazioni tecnologiche, Brussi Costruzioni è in grado di rispondere alle più pressanti richieste anche di interventi non programmabili di ripristino urgente della pavimentazione su strade ed autostrade, garantendo le soluzioni ottimali in qualsiasi condizione.

TECNOLOGIA

Brussi Costruzioni è dotata di un ampio parco mezzi all'avanguardia, adeguato ad ogni lavoro da eseguire; costituito da macchine operatrici di diversa potenza, tecnicamente evolute, sia sotto l'aspetto della sicurezza, delle prestazioni tecniche, ed anche del contenimento dell'impatto ambientale (Euro 5/6).

PAVIMENTAZIONI

Brussi Costruzioni è una delle aziende più

qualificate nel settore delle costruzioni e dei lavori stradali, in grado di realizzare una nuova strada o recuperare una viabilità esistente dal consolidamento del piano di posa alla finitura superficiale del tappeto d'usura. Le lavorazioni che tipicamente la vedono coinvolta – **con l'ausilio delle più aggiornate macchine, attrezzature e qualificate maestranze** – sono:

- Lo scavo di sbancamento per la realizzazione del cassonetto stradale;
- Il consolidamento del piano di posa del rilevato;
- La costruzione del rilevato stradale;
- La fornitura e la stesa dello strato della fondazione stradale;
- La realizzazione della pavimentazione, che usualmente si compone dei conglomerati bituminosi che costituiscono la base, lo strato di collegamento, (binder) e il tappeto d'usura.

STABILIZZAZIONI

Brussi Costruzioni è leader nel campo del



trattamento dei terreni a legante idraulico. Questa lavorazione è finalizzata ad aumentare la portanza dei rilevati e dei piani di fondazione stradale per migliorarne le caratteristiche meccaniche. La stabilizzazione consente di modificare in modo mirato le caratteristiche di terreni a scarsa portanza per rendere possibile il costipamento; ciò avviene con l'ausilio di riciclatrici a freddo che fresano il terreno presente in sito, oppure sistemato in rilevato, miscelandovi un legante come calce o cemento, appositamente sintetizzato dai laboratori chimici del Gruppo Grigolin.

ASFALTATURE

Brussi Costruzioni è impresa leader nella stesura dei conglomerati bituminosi ed è binomio di affidabilità e sicurezza. L'azienda dispone di moderni mezzi operativi e di squadre di intervento altamente specializzate in grado di assicurare al committente tutte le operazioni richieste con modalità e la tempestività che sono caratteristiche di una grande impresa.

INFRASTRUTTURE

Un altro importante settore nel quale l'azienda si inserisce è quello delle infrastrutture, realizzando **urbanizzazioni**

lottizzazioni, parchi commerciali, cavalcavia, viadotti, piazzali aeroportuali, piazzali logistici e piazzali interportuali.

OPERE EDILI

Brussi Costruzioni è attiva anche nella realizzazione di interventi di costruzione e ristrutturazione. In particolare è specializzata in questi 3 ambiti:

1. **Edilizia Scolastica;**
2. **Edilizia Residenziale;**
3. **Manutenzione di edifici.**

• Edilizia scolastica

Gli interventi di ristrutturazione delle scuole richiedono numerose competenze su aspetti strutturali e di impiantistica, volte anche ad aspetti di risparmio energetico. In materia sono state introdotte nuove disposizioni attraverso il decreto-legge 12 settembre 2013 n. 104. La nuova normativa ha favorito gli interventi di straordinaria ristrutturazione, messa in sicurezza ed efficientamento

energetico degli immobili di proprietà pubblica adibiti all'istruzione; ha inoltre introdotto disposizioni specifiche in materia di prevenzione incendi negli edifici scolastici. Un progetto di ristrutturazione edilizia di un edificio scolastico deve saper risolvere numerose criticità che Brussi Costruzioni, grazie alla sua esperienza, è capace di affrontare con successo, come ad esempio:

1. Elementi strutturali: risultano inadeguati alle norme attuali di riferimento e costituiscono un problema legato alla sicurezza degli occupanti dell'edificio;
2. Mancato rispetto dei requisiti igienici e sanitari;
3. Obsolescenza e degrado dei materiali da costruzione e di finitura;
4. Sistema impiantistico obsoleto e non efficace per gli usi previsti;
5. Non rispondenza alle nuove normative di risparmio energetico.

• Edilizia Residenziale

Costruire un'abitazione rappresenta un processo che inizia dalla progettazione architettonica dell'edificio - basata sull'organizzazione degli spazi e sul rispetto

dell'ambiente circostante - e si arricchisce attraverso la ricerca di nuove tecnologie per il contenimento energetico ed il benessere ambientale. Brussi Costruzioni mette grande attenzione alla cura dei dettagli, alla funzionalità e all'affidabilità dei servizi con la garanzia dell'impiego dei migliori materiali. Gli interventi nell'edilizia residenziale sono basati sulla qualità e la sostenibilità tecnologica volti a raggiungere degli importanti obiettivi:

1. Garantire una migliore qualità della vita;
2. Ridurre dei costi di gestione e di manutenzione delle abitazioni;
3. Rispettare l'ambiente circostante, sia dal punto di vista estetico che attraverso risparmio di risorse.

• Manutenzione di edifici localizzati in ambito autostradale.

Brussi Costruzioni interviene nella manutenzione di tutti gli stabili in uso alle società concessionarie autostradali (es. Autovie Venete), quali fabbricati di esazione pedaggi, spazi comuni per personale autostradale, capannoni, depositi di attrezzature varie.



CERTIFICAZIONI

Brussi Costruzioni, una qualità controllata attestata e garantita. Una visione globale della qualità ci impone grande attenzione su tutti gli aspetti della sicurezza: sul posto di lavoro, sulla formazione del personale, sull'ambiente, anche attraverso processi di trattamento e riciclaggio dei materiali. Inoltre, Brussi Costruzioni è iscritta dal 2014 all'elenco della Prefettura di Treviso c.d. White List Antimafia.

CERTIFICATI

- SOA – Attestazione di Qualificazione all'esecuzione di Lavori Pubblici. Da parte dell'Ente Certificatore ESNA – SOA Numero attestazione: 20997/16/00 Categorie e classifiche: OG1 V - OG3 VIII – OG4 I - OG6 V - OG8 IV - OG11 I – OS11 II – OS12-A III
- UNI EN ISO 9001:2015 - Attestazione rilasciata da ICMQ che certifica la qualità di un sistema di gestione all'interno di un'organizzazione aziendale.
- UNI EN ISO 14001:2015 - Attestazione

rilasciata da ICMQ che certifica uno standard di gestione ambientale (SGA).

- UNI ISO 39001:2016 (ISO 39001:2012): Attestazione rilasciata da DNV:GL che certifica la qualità di un sistema di gestione per la sicurezza stradale che rispetta e permette di ridurre il numero di morti e infortuni gravi derivanti da collisioni stradali.
- OHSAS 18001:2007 - Attestazione rilasciata da ICMQ che identifica uno standard internazionale per un sistema di gestione della sicurezza e della salute dei lavoratori. Iscritta alla White List Antimafia presso la Prefettura di Treviso dal 2014.







Ferrobeton è specializzata nella produzione e posa in opera delle armature per cemento armato.

Dal 2002 Ferrobeton opera con il sistema di qualità certificato ISO 9001 la cui applicazione è garanzia di utilizzo di materie prime certificate e processi di lavorazione qualificati e controllati. Ferrobeton ha ottenuto l'Attestato di Deposito Attività Centro di Trasformazione presso il Servizio Tecnico Centrale del Ministero dei Lavori Pubblici per ogni suo centro di trasformazione operando secondo quanto previsto dalle Norme Tecniche sulle Costruzioni. Con 2 stabilimenti assicura un'elevata capacità produttiva e una ampia presenza sul territorio: Nervesa della Battaglia (TV) e Taggi di Sotto di Villafranca Padovana (PD).



STABILIMENTI

La presenza di 2 stabilimenti Ferrobeton non solo assicura un'elevata capacità produttiva ma soprattutto presenza sul territorio: Nervesa della Battaglia (TV) e Taggi di Sotto di Villafranca Padovana (PD).

SOLUZIONI CONCRETE

Risolvere un problema in maniera efficace vuol dire lavorare quotidianamente per individuare le soluzioni migliori. È per questo che Ferrobeton è impegnata giorno dopo giorno per innovare i processi produttivi ed incrementare i servizi al cliente. L'efficienza di Ferrobeton si misura innanzitutto dalla grande capacità produttiva che, grazie all'innovazione continua dei macchinari e all'aggiornamento dei processi, supera le 50.000 tonnellate annue.

GRANDE CAPACITÀ PRODUTTIVA

Dalla progettazione alla posa in cantiere, Ferrobeton si pone a fianco del cliente mettendo a disposizione una serie di servizi su misura, altamente qualificati. È proprio per la capacità di offrire la

soluzione migliore in ogni occasione che Ferrobeton si occupa direttamente della posa in opera e dell'assemblaggio di quanto prodotto nei suoi stabilimenti garantendo, anche in questo caso, standard qualitativi elevati e massime condizioni di sicurezza. Ferrobeton è in grado di rispondere con professionalità e competenza ad ogni esigenza nel rispetto delle tempistiche previste. Le sinergie che riesce a sviluppare con il cliente, sono il risultato di un'organizzazione efficiente in cui il supporto e la consulenza assumono un ruolo determinante. È per questo che ogni stabilimento è dotato di un team di tecnici che garantisce un'esecuzione perfetta sotto ogni profilo, dalla progettazione alla posa in opera.



Il Gruppo Grigolin include diverse società immobiliari.

Da oltre vent'anni il Gruppo Grigolin si occupa della compravendita e locazione di:

- Terreni Industriali/Commerciali;
- Terreni Agricoli;
- Lotti Edificabili;
- Edifici Abitativi;
- Edifici Industriali;
- Edifici Commerciali.

Il Gruppo offre anche il servizio di consulenza per accedere alle possibili agevolazioni fiscali.

Sempre al servizio del cliente.





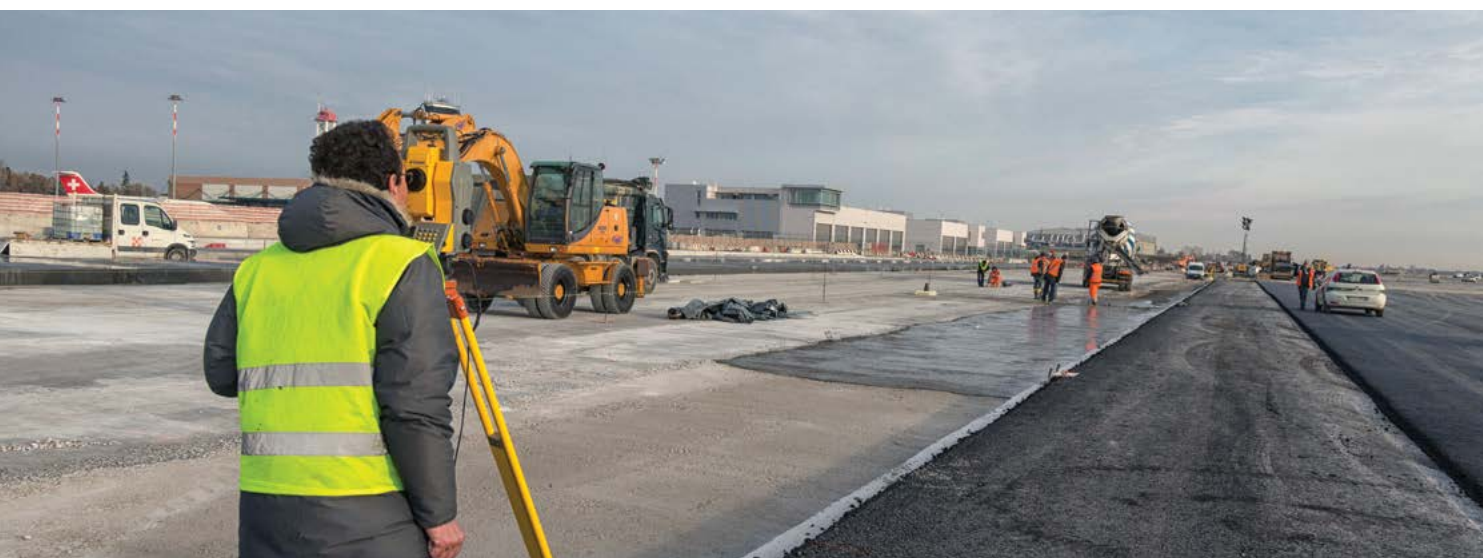
CASE HISTORY



PISTE DI DECOLLO E ATTERRAGGIO

Aeroporto Marco Polo - Tessera (VE)

Nel panorama degli HUB aeroportuali nazionali, l'aeroporto Marco Polo di Venezia si colloca in terza posizione dietro a Roma-Fiumicino e Milano-Malpensa per numero di voli e viaggiatori che annualmente frequentano lo scalo. **SuperBeton ha consolidato la propria posizione tra i fornitori qualificati di SAVE, società che ha in gestione l'aeroporto Marco Polo di Venezia, grazie ai forti investimenti in ricerca e sviluppo per nuove soluzioni in conglomerato bituminoso. L'azienda ha fornito ogni elemento costituente la nuova infrastruttura: ghiaia per i rilevati e le fondazioni, misto cementato, conglomerati bituminosi, calcestruzzi autocompattanti e calcestruzzi drenanti. Brussi Costruzioni si è occupata di tutte le opere di preparazione e posa in opera per ogni materiale fornito.**





WATER TERMINAL e MOVING WALK WAY Aeroporto Marcopolo - Tessera (VE)

Il Water Terminal è un fabbricato di superficie complessiva di oltre 5000 m², volto a raccogliere il flusso dei passeggeri che provengono via acqua. Complessivamente sono stati inseriti 12 pontili, per un totale di 24 approdi. Il Moving Walkway, a cui si accede dal Water Terminal, è un percorso pedonale sopraelevato, che collega la darsena dell'aeroporto con il parcheggio multipiano e il terminal passeggeri. Si tratta di una galleria sopraelevata lunga 365 metri, servita da lunghi tappeti mobili che dimezzano il tempo di percorrenza dell'intero percorso. **SuperBeton ha fornito i calcestruzzi drenanti colorati presenti in quest'opera di particolare pregio e prestigio.**

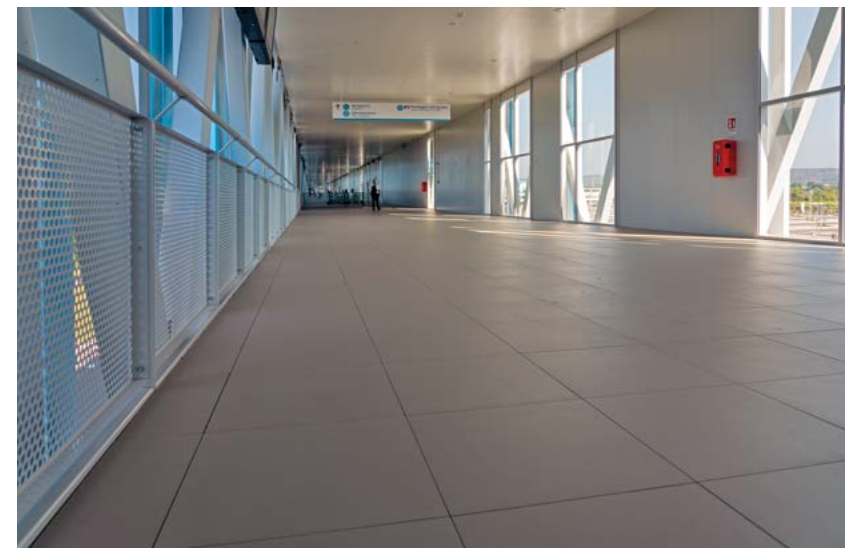




POLO INTERMODALE

Ronchi dei Legionari | Aeroporto di Trieste

Il nuovo polo intermodale che collega l'Aeroporto di Trieste con la stazione ferroviaria di Ronchi dei Legionari è composto da 1.500 posti auto, fermate dei bus e passerella di collegamento con tappeti mobili. **Fornaci Calce Grigolin si è occupata della fornitura degli adesivi e dei fuganti per piastrelle necessari alla realizzazione della passerella sopra elevata di collegamento tra la stazione ferroviaria e l'aeroporto. I due prodotti utilizzati sono: Grigokoll Ultrax (adesivo ad alte prestazioni C2TE S1) e FugaStyle Cem 4_20 (fugatura cementizia monocomponente CG2 WA).**

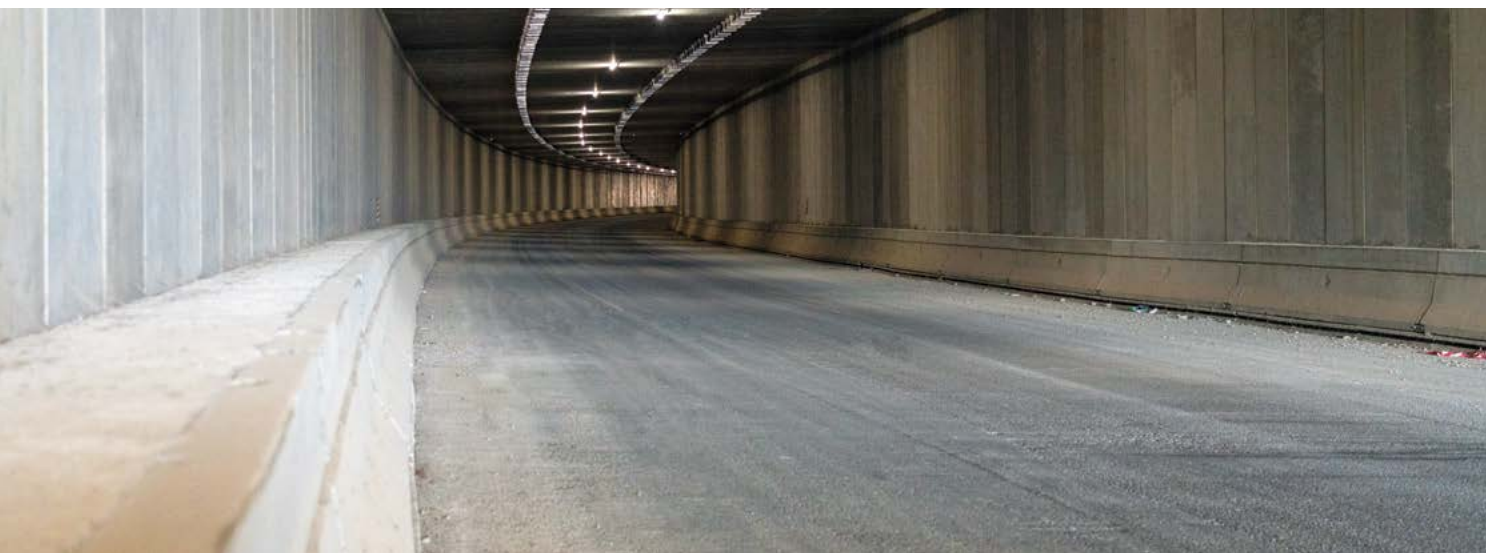




PEDEMONTANA VENETA

Montecchio Maggiore (VI) | Spresiano (TV)

Nell'ambito della costruzione della superstrada a pedaggio "Pedemontana Veneta", Il Gruppo Grigolin è stata una delle prime realtà territoriali che ha sottoscritto un contratto con la società concessionaria per la realizzazione in proprio di un tratto di 4,5 km della nuova infrastruttura. **Brussi Costruzioni (costruzione, posa in opera, scavo e movimento terra) hanno beneficiato delle forniture dei prefabbricati in cemento armato di TesiSystem, delle armature in ferro di FerroBeton e del calcestruzzo di SuperBeton.**





TERZA CORSIA

Autostrada A4, Mestre (VE) | Trieste

La realizzazione della terza corsia consiste in un intervento sul corpo dell'infrastruttura autostradale esistente al fine di ampliarne la capacità da due a tre corsie per senso di marcia più la corsia di emergenza. La sfida di questi interventi consiste nel mantenere le arterie autostradali in esercizio senza ridurre la sezione viabile e nel contempo realizzare in sede propria le nuove corsie che allargheranno la sezione autostradale. **Le potenzialità di Brussi Costruzioni, unite alla sinergia del Gruppo Grigolin, hanno consentito d'intervenire sull'intero ambito del progetto "Terza Corsia": con la tecnica della stabilizzazione sono stati eseguiti i lavori di movimento terra e del nuovo corpo del rilevato, mentre il settore delle pavimentazioni ha realizzato la fondazione stradale con conglomerati riciclati ad emulsione e cemento, e gli strati della pavimentazione costituita da conglomerati bituminosi base e binder ad alto modulo complesso e usura drenante a doppio strato (DDL).**





POLO UNIVERSITARIO Roncade (TV)

Situato a Roncade in provincia di Treviso il nuovo polo universitario, occupa un'area di 300.000 m² ed è destinato a diventare il più grande polo per l'innovazione e la formazione in Europa.

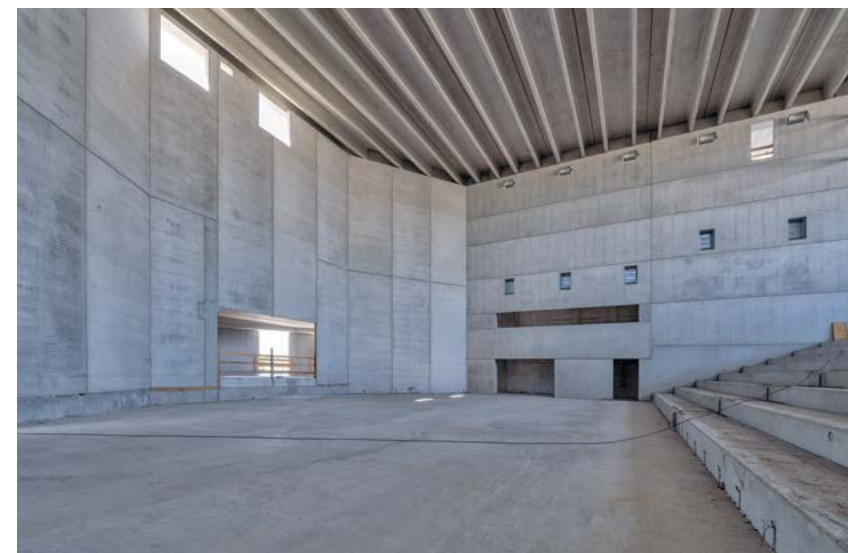
Il Gruppo Grigolin, con Brussi Costruzioni, ha realizzato una serie di attività quali: movimento terra, stabilizzazione a calce del sottofondo e dei rilevati, scavo delle fondazioni degli edifici, realizzazione delle strade di collegamento e di accesso al polo, parcheggio pubblico e privato, misto cementato e asfaltatura di tutto il complesso, predisposizione dei sottoservizi e di tutte le infrastrutture. Inoltre SuperBeton ha effettuato la fornitura di calcestruzzi, conglomerati bituminosi e inerti riciclati; TesiSystem ha fornito e posato le soluzioni prefabbricate sia strutturali che di rivestimento.





CENTRO CONGRESSI Padova

Il fabbricato ha un'altezza di circa 20 m per una superficie di circa 6.000 m², con una parte interrata di oltre 1.600 m² posta sul lato sud del fabbricato. Il progetto architettonico, firmato dall'archistar Kengo Kuma, in molti aspetti è ispirato alla tradizione costruttiva giapponese. **TesiSystem ha progettato e realizzato speciali soluzioni ad-hoc per soddisfare le richieste di realizzare una struttura gradonata. Pareti curve ed elementi non ortogonali sono le caratteristiche principali per le quali è stata posta molta attenzione progettuale e realizzativa. La soluzione utilizzata è MULTIPIANO di TesiSystem.**





MANUTENZIONE ORDINARIA

Autostrada A4, Brescia | Padova

Si tratta di un intervento di manutenzione programmata della pavimentazione autostradale per una estesa di circa 2,5 km su tutta la carreggiata con ridottissime limitazioni al traffico per la fresatura e la riasfaltatura con base binder e drenante a bitume modificato. **Dette lavorazioni vengono eseguite dalla Brussi Costruzioni dalla notte del venerdì alla serata del sabato con l'impiego di varie squadre a ciclo continuo.**





VILLA PRIVATA Mosta - Malta

Villa di pregio ideata e di proprietà dell'architetto maltese Chris Grech. Situata a Mosta, città nell'entroterra dell'isola, questa splendida abitazione è stata realizzata seguendo i più moderni standard qualitativi. **Per la pavimentazione è stato scelto il sistema di riscaldamento a pavimento con successiva posa del BASEFORTE ANIDRIMASS,** (massetto autolivellante a base anidrite) prodotto di Fornaci Calce Grigolin, che grazie alle sue particolari caratteristiche di formulazione risulta essere particolarmente indicato per interventi di bio-edilizia.





QUIPADOVA COMPLESSO RESIDENZIALE Padova

QUIPADOVA, con i suoi 18.000 m² di appartamenti e servizi è una vera e propria cittadella del benessere sociale, in cui sono già attivi il social housing con 92 alloggi e spazi polivalenti comuni per le attività di residenti e condomini, ma anche coworking, polo direzionale, palestra, centro medico polispecialistico e la casa per vacanze sociali Casa a Colori. **L'intero complesso residenziale, di nuova costruzione, è stato isolato termicamente con il rivestimento a cappotto Grigothem certificato ETA, in particolare sono stati utilizzati pannelli isolanti in EPS incollati con "AC 07 Isolflex" e rasati con "AC 08 Isolflex" di Fornaci Calce Grigolin. Per il rivestimento, dopo Primer Uni-ko GM, è stato utilizzato l'intonachino acrilico "One Coat" della linea Arte Muri®.**





FAIT GARAGE MULTIPIANO, UNITÀ ABITATIVE E COMMERCIALI Cortina d'Ampezzo (BL)

L'intervento concerne nel recupero e nella riqualificazione edilizia mediante la realizzazione di una autorimessa interrata di 7 piani e unità abitative e commerciali nel centro storico di Cortina d'Ampezzo (BL). La realizzazione del progetto è risultata molto complessa a causa delle particolari caratteristiche dei terreni (antica frana), del sistema multifalda e della presenza di grandi strutture nelle vicinanze. **SuperBeton ha fornito tutto il calcestruzzo preconfezionato, circa 12.000 m², necessario alla realizzazione dell'opera.**





PIOVAN GROUP
Santa Maria di Sala (VE)

Piovan Group è leader mondiale nella fornitura di apparecchiature ausiliarie, soluzioni ingegneristiche e servizi per l'industria della plastica.

Per la costruzione del nuovo polo produttivo, TesiSystem ha fornito tutti gli elementi strutturali prefabbricati in calcestruzzo, i pannelli di tamponamento con finitura liscia da fondo cassero ed il manto di copertura. Inoltre, TesiSystem si è occupata della realizzazione della scala metallica anti-incendio.





MUSEO FERROVIARIO - Fondazione FS Italiane Trieste

Ristrutturazione della storica stazione ferroviaria di Trieste Sant'Andrea per la creazione del secondo museo ferroviario nazionale dopo Pietrarsa (NA). L'edificio ottocentesco, dopo la sospensione dell'esercizio ferroviario avvenuta negli anni 50 del secolo scorso, trovandosi in stato di abbandono, è stato oggetto a partire dal 2018 di mirati interventi di recupero strutturale volti al suo riutilizzo in veste museale. **Sono stati rifatti gli intonaci con l'utilizzo dei prodotti della linea Palladio® di Fornaci Calce Grigolin, dedicati alla Bio-Edilizia, quali il ciclo completo di risanamento delle murature con "BI 21", "Calcesan" e "AB 09". Le finiture colorate esterne sono state realizzate con la speciale pittura traspirante ai silicati "SIL4 BIO" delle linea arteMURI.**



GRUPPO GRIGOLIN IN ITALIA E ALL'ESTERO

sedi e stabilimenti



DIVISIONE CALCE, PREMISCELATI, PITTURE, COLLE, IMPERMEABILIZZANTI

FORNACI CALCE GRIGOLIN SPA		
TREVISO		
Ponte della Priula (Tv)	Via Bombardieri, 14	Tel. 0438.4465
PADOVA		
Borgoricco (Pd)	Via dell'Industria, 7/A	Tel 049.9335769
BRESCIA		
Nuvolera (Bs)	Via Dei Marmi	Tel 030.690111
BERGAMO		
Zandobbio (Bg)	Via S. Bernardo, 1	Tel. 035.4274011
ALESSANDRIA		
Bosco Marengo (Al)	Via Vecchia Reale Z.I.	Tel. 0131.298471
PARMA		
Ramiola di Medesano (Pr)	Via Solferino	Tel. 0525.415110
ROMA		
Colleferro (Roma)	Loc. Piombinara, Z.I. Sloi	Tel. 06.97201014
FORNACI CALCE GRIGOLIN GMBH		
Ettlingen (Karlsruhe)	Siemensstraße, 26	Tel. 0049.724371560
Havelsee/Potsdam-Mittelmark	- Berlin	Tel. 0049.33834409888

DEPOSITI PRODOTTI E FILIALI ESTERE

FORNACI CALCE GRIGOLIN SPA		
VENETO		
BELLUNO		
Sospirolo (Bl)	Via Masiere, 209	Tel. +39 0437 87797
PADOVA		
Limena (Pd)	Via Pierobon, 26	Tel. +39 049 8842494
EMILIA-ROMAGNA		
FERRARA		
Chiesuol del Fosso (Fe)	Via Sammartina, 52	Tel. +39 053 2978424
LOMBARDIA		
BRESCIA		
Villa ERBUSCO (Bs)	Via Per Iseo, 42	Tel. +39 030 7703795
Paitone (Bs)	Via Italia, 51	Tel. +39 030 6897558
BERGAMO		
Casnigo (Bg)	Via Lungo Romna, 45/B	Tel. +39 327 8921520
COMO		
Lurago d'Erba (Co)	Via Fornace, 2	Tel. +39 031 5620234
MILANO		
Pero (Mi)	Via A. Vespucci, 10 (20016) c/o EDIL LOGISTICA	Tel. +39 02 93909301
TOSCANA		
FIRENZE		
Calenzano (Fi)	Via Dante Alighieri, 2/b (50041)	Tel. +39 055 4696021
UMBRIA		
PERUGIA		
Trevi (Pg)	Via Orvieto 15 Loc. Torre Matigge (06039)	Tel. +39 389 648438
CAMPANIA		
CASERTA		
Casal di Principe (Ce)	Via Vaticale, 337	Tel. +39 392 9500373
PUGLIA		
BARI		
Modugno (Ba)	Via delle Mimose, 11 (70026)	Tel. +39 0835 271652
CALABRIA		
COSENZA		
Corigliano Calabro (Cs)	Via Santa Lucia	Tel. +39 098 3885494
ARTEMURI GMBH		
GERMANIA		
D-76185 Karlsruhe	Fritz-Haber-Straße, 6	Tel. +49.721.5709440
D-68169 Mannheim	Zielstraße, 12	Tel. +49 (0) 621 304932
D-69254 Malsch	(bei Heidelberg) Am Bahnhof, 8	Tel. +49 (0) 7253 22630
D-77656 Offenburg	Heinrich-Hertz Straße, 18	Tel. +49 (0) 781 57698
D-88045 Friedrichshafen	Anton-Sommer Straße, 6	Tel. +49 (0) 7541 27100
GRIGOLIN SA		
SVIZZERA		
CH-6805 Mezzovico	Via Cantonale Centro QI	Tel. +41.91.9228706

DIVISIONE CALCESTRUZZI PRECONFEZIONATI

SUPER BETON		
TREVISO		
Ponte della Priula (Tv)	Via Bombardieri, 14	Tel. 0438.27142
Nervesa della Battaglia (Tv)	Via XXIV Maggio, 8	Tel. 0422.881005
Villorba (Tv)	Via Edison, 1	Tel. 0422.608288
San Fior (Tv)	Via Brandolini, 36	Tel. 0438.400924
Volpago del Montello (Tv)	Via Antiga, 6	Tel. 0423.81402
Cessalto (Tv)	Via degli Olmi, 32	Tel. 0421.327806
Casale sul Sile (Tv)	Via delle Industrie, 3	Tel. 0422.827116
Ormelle (Tv)	Via Piave, 53	Tel. 0422.851242
Loria (Tv)	Via Marco Biagi	Tel. 0423.455141
Montebelluna (Tv)	Via Villette, 55	Tel. 0423.603207
Bigolino di Valdobbiadene (Tv)	Via Ponte Vecchio, 11	Tel. 0423.982124
VENEZIA		
Tessera (Ve)	Via Triestina, 163	Tel. 041.5415031
Summaga di Portogruaro (Ve)	Via S. Isidoro	Tel. 0421.204438
Musile di Piave (Ve)	Via Industrie, 9	Tel. 0421.331380
Lughetto di Campagna Lupia (Ve)	Via Marzabotto, 176	Tel. 041.5185399
Marghera (Ve)	Via della Tecnica, 7	Tel. 041.926413
Jesolo (Ve)	Via B. Cristofori	Tel. 0421.972336
Torre di Mosto (Ve)	Via Boccafossa, 49	Tel. 0421.318741
Noventa di Piave (Ve)	Via Copernico	Tel. 0421.307798
Noale (Ve)	Via Pacinotti, 12	Tel. 041.440360
Marghera (Ve)	Via Elettricità, 5	Tel. 041.5385614
Chioggia (Ve)	Strada Statale Romea, 520	Tel. 041.5541603
VERONA		
Legnago (Vr)	Via Bartocolo	Tel. 0442.602779
Villafranca (Vr)	Via Casaspinelli, 12	Tel. 045.6350090
PADOVA		
Borgo Veneto - loc. Megliadino San Fidenzio (Pd)	Via Longo Pasquale, 31	Tel. 0429.841030
Limena (Pd)	Via Pierobon, 5/7	Tel. 049.8843734
Piombino Dese - loc. Torreselle (Pd)	Via Piave	Tel. 049.5746185
Campodarsego (Pd)	Via Frattina, 5	Cel. 331.6355770
Stanghella (Pd)	Via A. Fleming, 14	Tel. 0425.456106
Borgoricco (Pd)	Via dell'Industria, 7/A	Tel. 049.9335986
Piove di Sacco (Pd)	Via delle Industrie, 2	Tel. 049.9712812
Cervarese Santa Croce (Pd)	Via Bacchiglione, 17	Tel. 049.9916085
ROVIGO		
Arquà Polesine (Ro)	Via Livio Zen, 234	Tel. 0425.932021
Adria (Ro)	Via Maestri del Lavoro, 478	Tel. 0426.310535
VICENZA		
Montecchio Maggiore (Vi)	Via della Tecnica, 25/27	Tel. 0444.499237
Arzignano (Vi)	Via dell'Altura	Tel. 0444.675869
Campiglia dei Berici (Vi)	Via Campagnola, 7	Tel. 0444.866011
PORDENONE		
Roveredo In Piano (Pn) Loc. Lovera		Tel. 0434.949072
Zoppola (Pn)	Via Prà dei Risi, 2/a	Tel. 0434.978976
BELLUNO		
Longarone (Bl) Loc. Faè		Tel. 0437.770356
Auronzo (Bl) Loc. Cima Gogna		Tel. 0435.9847
Sospirolo (Bl)	Via Brustolada	Tel. 0437.847453
Vodo di Cadore - loc Peaio (Bl)	Via Roma, 3	Tel. 0435.489588

DIVISIONE CALCESTRUZZI PRECONFEZIONATI

SUPER BETON		
FERRARA		
Ferrara loc. Chiesuol del Fosso (Fe)	Via Sammartina, 50	Tel. 0532.978424
Mesola (Fe)	Via Ribaldese S.S. Romea, 309	Tel. 0533.794146
UDINE		
Latisana - loc. Ronchis (Ud)	Via Livelli	Tel. 0431.511389
Cividale del Friuli (Ud)	Via Aquileia, 25	Tel. 0432.729230
Pradamano (Ud)	Via Cussignacco, 75	Tel. 0432.641179
Osoppo (Ud)	Via Porto Carantano, 1	Tel. 0432.975115
CALCESTRUZZI MAGNANI		
ROVIGO		
Castelguglielmo (Ro)	Zona Artigianale "Il Castello", 446	Tel. 0425.706045
Porto Viro (Ro)	Via Stradonazzi, 1	Tel. 0426.631071
FERRARA		
Copparo - loc. Ponte San Pietro (Fe)	Via Bottoni, 113	Tel. 0532.871057
Migliarino (Fe)	Via Ostellato, 9/A	Tel. 0533.52153
Vigarano Mainarda (Fe)	Via Centro, 2/A	Tel. 0532.730381
RAVENNA		
Lavezzola (Ra)	Via Nuova Selice, 305	Tel. 0545.969983

DIVISIONE PREFABBRICATI EDILIZIA

TESISYSTEM SRL		
TREVISO		
Casale sul Sile (Tv)	Viale delle Industrie, 3	Tel. 0422.785224
Nervesa della Battaglia (Tv)	Via Priula, 80	Tel. 0422.885592
MANTOVA		
Castelbelforte (Mn)	Via Parolara, 57	Tel. 0376.258100

DIVISIONE ACCIAIO PER CEMENTO ARMATO

FERROBETON SRL		
TREVISO		
Nervesa della Battaglia (Tv)	Via Foscarini, 45/A	Tel. 0422.785224
PADOVA		
Villafranca (Pd)	Via Olmeo, 15 - Taggì di Sotto	Tel. 049.7968880

DIVISIONE ASFALTI E CONGLOMERATI

SUPER BETON		
TREVISO		
Nervesa della Battaglia (Tv) Via XXIV Maggio, 8		Tel. 0422.881005
San Fior (Tv) Via Bradolini, 36		Tel. 0438.401856
Padernello (Tv) Via Veccellio, 6		Cel. 342.1460672
Ponzano Veneto (Tv) Via Morganella Ovest, 55		Tel. 0422.1521022
Cimadolmo - loc. San Michele di Piave (Tv) Via Passo Lovadina, 5		Cel. 342.9938025
VENEZIA		
Tessera (Ve) Via Triestina, 163		Tel. 041.5415552
PADOVA		
Limena (Pd) Via Pierobon, 5/7		Tel. 049.8841056
Brugine (Pd) Via Leonardo Da Vinci, 13/15		Cel. 335.7821237
Borgo Veneto - loc. Megliadino San Fidenzio (Pd) Via Longo Pasquale, 3		Tel. 0429.841121
VERONA		
Legnago - loc. Mezzane (Vr) Via Arzerin, 22		Cel. 328.8741679
FERRARA		
Bosco Mesola (Fe) Via Ribaldese, Statale Romea, 309		Tel. 0533.795129
Ferrara - loc. Chiesuol del Fosso (Fe) Via Sammartina, 50		Tel. 0532.978741
MANTOVA		
Poggio Rusco (Mn) Via Marconi, 184		Tel. 0386.733062
UDINE		
Cividale del Friuli (Ud) Via Aquileia, 25		Tel. 0432.729230
Beivars (Ud) Via Emilia, 129		Cel. 333.5451824
Ovaro (Ud) Zona Industriale, 4		Tel. 0433.60244
GHIAIE PONTEROSSO		
PORDENONE		
San Vito al Tagliamento (Pn) Zona Indutriale, 36		Tel. 0434.85060

DIVISIONE LAVORI STRADALI, COSTRUZIONI, URBANIZZAZIONI, PAVIMENTAZIONI E STABILIZZAZIONI DEI SOTTOFONDI STRADALI

BRUSSI COSTRUZIONI SRL		
TREVISO		
Nervesa della Battaglia (Tv) Via Foscarini, 2		Tel. 0422.5261
I.C.S. SRL		
PADOVA		
Limena (Pd) Via Pierobon 5/7		Tel. 049.769644
GHIAIE PONTE ROSSO SRL		
PORDENONE		
San Vito al Tagliamento (Pn) Via Ponte Rosso, 36		Tel. 0434.85060

DIVISIONE INERTI SABBIA - GHIAIA

SUPER BETON		
TREVISO		
Volpago del Montello (Tv) Via Antiga		Tel. 0423.812456
Nervesa della Battaglia (Tv) Via XXIV Maggio, 8		Tel. 0422.881005
Ponte della Priula (Tv) Via Bombardieri, 10		Tel. 0438.27142
San Fior (Tv) Via Bradolini, 36		Tel. 0438.401856
Volpago del Montello (Tv) - loc. Belvedere Via Antiga		Tel. 0423.622021
Loria (Tv) Via Marco Biagi		Tel. 0423.455141
Bigolino di Valdobbiadene (Tv) Via Pontevecchio, 11		Tel. 0423.982124
VENEZIA		
Tessera (Ve) Via Triestina, 163		Tel. 041.5415552
PADOVA		
Limena (Pd) Via Pierobon, 5/7		Tel. 049.8841056
Piombino Dese - loc. Torreselle (Pd) Via Piave		Tel. 049.5746076
Borgo Veneto - loc. Megliadino San Fidenzio (Pd) Via Longo Pasquale, 31		Tel. 0429.841121
VICENZA		
Montecchio Maggiore (Vi) Via della Tecnica, 25/27		Tel. 0444.499237
VERONA		
Valeggio sul Mincio loc. Motella (Vr) SR 249 s.n.		Tel. 045.7965211
Sommacampagna (Vr) Via Siberie		Cel. 345.9761745
BELLUNO		
Auronzo (BI) Loc. Cima Gogna		Tel. 0435.489588
Longarone - loc. Faè (BI)		Tel. 0437.770356
PORDENONE		
Roveredo In Piano - loc. Lovera (Pn)		Tel. 0434.949363
Spilimbergo loc. Istrago (Pn)		Tel. 0427.41507
Spilimbergo (Pn) Via Arbe, 2		Tel. 0427.41507
UDINE		
Cividale del Friuli (Ud) Via Aquileia, 25		Tel. 0432.729230
GHIAIE PONTEROSSO		
PORDENONE		
San Vito al Tagliamento (Pn) Zona Industriale, 36		Tel. 0434.85060
POSTUMIA INERTI SRL		
TREVISO		
Giavera del Montello - loc. Cusignana (Tv) Via Colombere		Tel. 0422.871899

ICG		
TREVISO		
Padernello (Tv) Via Veccellio, 6		Cel. 342.1460672
Ponzano Veneto (Tv) Via Morganella Ovest, 55		Tel. 0422.1521022
Montebelluna (Tv) Via Schiavonesca, 5		Tel. 0423.1997500

DIVISIONE RECYCLING - RICICLAGGIO SCARTI LEGNOSI E MATERIALE DA DEMOLIZIONE

FORNACI CALCE GRIGOLIN WOODENERGY		
TREVISO		
Ponte della Priula (Tv)	Via Bombardieri, 14	Tel. 0438.4465
SUPERBETON RECYCLING		
TREVISO		
Ponte della Priula (Tv)	Via Bombardieri, 14	Tel. 0423.27142
Volpago del Montello (TV)	Via Antiga	Tel. 0423.812456
PORDENONE		
Roveredo in Piano - Loc. Lovera (Pn)		Tel. 0434.949363
GHIAIE PONTE ROSSO SRL		
PORDENONE		
San Vito al Tagliamento (Pn)	Zona Industriale,36	Tel. 0434.85060

DIVISIONE CARBONATO DI CALCIO E GESSO

C.P.S. SRL		
PORDENONE		
Sarone di Caneva (Pn)	Via Vallon, 47	Tel. 0434.77275
GRANULATI CALCAREI REDIPUGLIA SRL		
GORIZIA		
Ronchi dei Legionari (Go)	Via Monte sei Busi, 102	Tel. 0481.489032
FORNACI CALCE GRIGOLIN SPA		
BELLUNO		
Sospirolo (Bl)	loc. Masiere, 209	Tel 0437.87797
M.C.V. SRL		
BRESCIA		
Valle di Nuvolera (Bs)	Via dei Marmi	Tel. 030.6898493
SUPERBETON SPA		
UDINE		
Ovaro (UD)	via Zona Industriale, 4/int.	Tel 0433.60244





GRUPPO GRIGOLIN

Sede Centrale:

Nervesa della Battaglia (TV)
via foscari, 2 - 31040

tel: (+39) 0422 5261

email: info@gruppogrigolin.com

www.gruppogrigolin.it