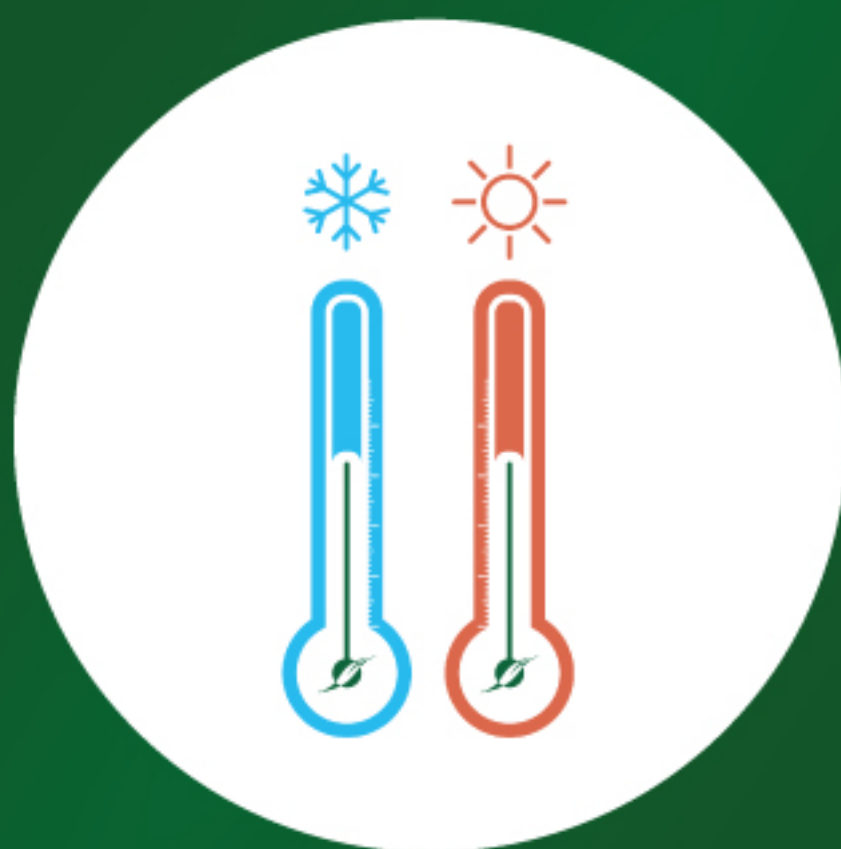


GRIGOTHERM

DETTAGLI COSTRUTTIVI



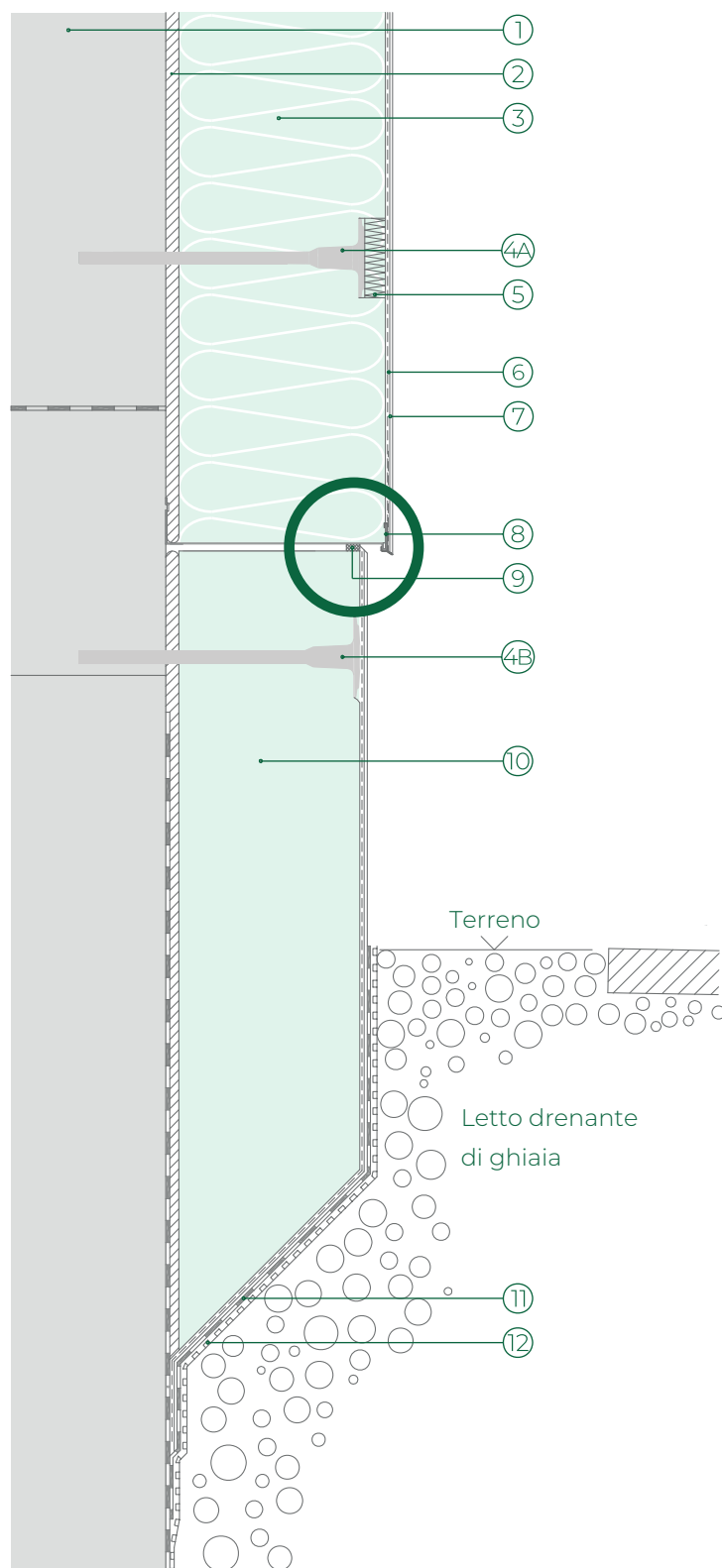
Soluzioni Grigothem
per l'isolamento termico a cappotto
dettagli costruttivi ETICS

Soluzioni Grigothem per l'isolamento termico a cappotto

dettagli costruttivi ETICS

rif. 001 - 07/21

Zoccolatura rientrante



Dettaglio

- | | |
|-----|-------------------------|
| 1. | Supporto murario |
| 2. | Collante |
| 3. | Pannelli isolanti |
| 4A. | Fissaggio meccanico |
| 4B. | Fissaggio meccanico |
| 5. | Rondelle |
| 6. | Rasatura armata |
| 7. | Rivestimento colorato |
| 8. | Profilo di partenza |
| 9. | Nastro di guarnizione |
| 10. | Pannello di zoccolatura |
| 11. | Impermeabilizzazione |
| 12. | Guaina a bottoni |

Questi disegni vanno intesi come indicativi e vanno quindi verificati dal progettista, direttore dei lavori, ecc. in base al progetto specifico, ed eventualmente adeguati ai dettagli tecnici costruttivi del cantiere.

Soluzioni Grigothem per l'isolamento termico a cappotto

dettagli costruttivi ETICS

rif. 001 - 07/21

Zoccolatura rientrante

STRATIGRAFIA

CONSUMO TEORICO

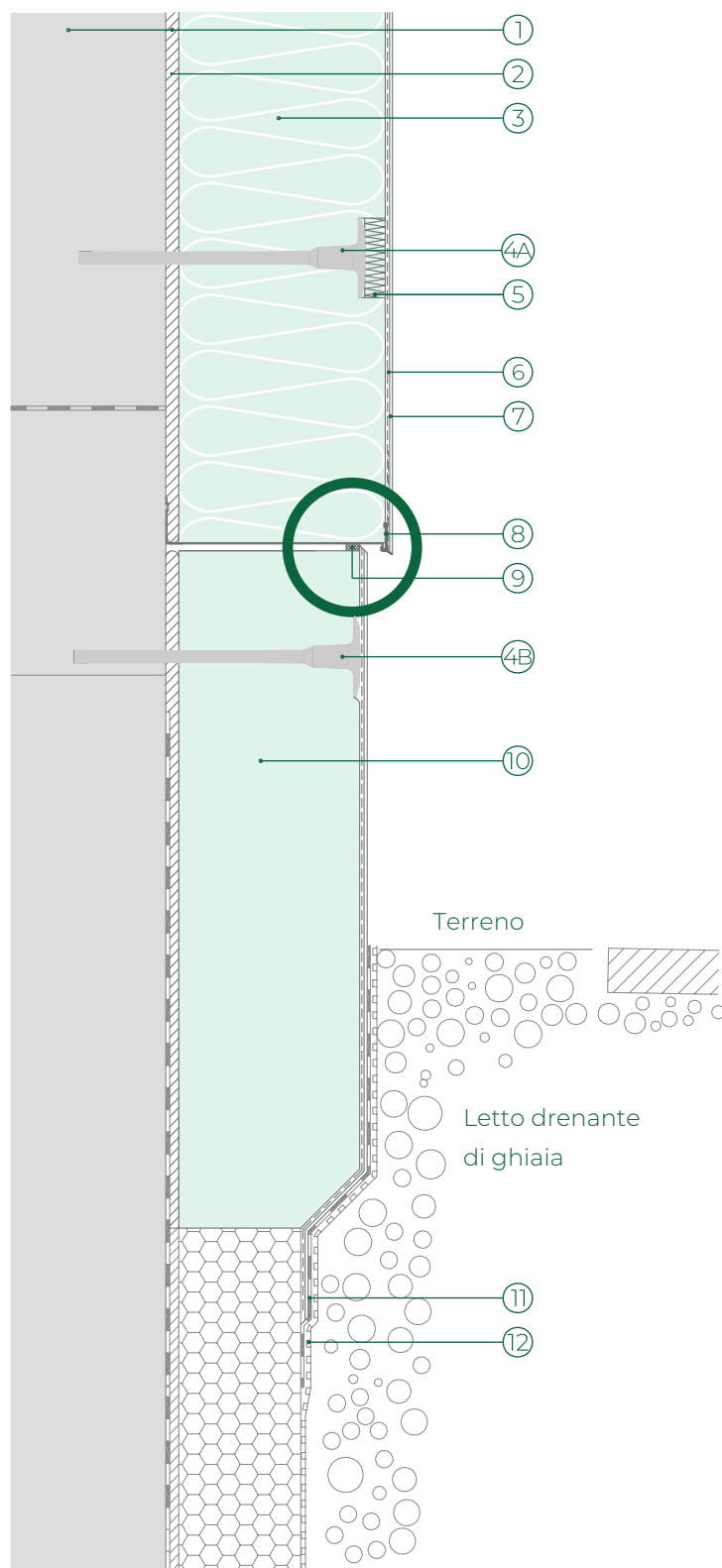
1.	Supporto murario		
2.	Collante	AC 07 ISOLFLEX	4 - 6 kg/m ²
3.	Pannelli isolanti	GRIGOSUN	1 ÷ 1
4A.	Fissaggio meccanico	GRIGOFIX 8 CS II avvitamento	6 pz/m ²
4B.	Fissaggio meccanico	GRIGOFIX 8 CS II avvitamento	2 pz/m ²
5.	Rondelle	Rondelle in EPS per GRIGOFIX 8 CS II	6 pz/m ²
6.	Rasatura armata	AC 08 ISOLFLEX RETE PER CAPPOTTO	4 - 6 kg/m ² 1,10 m ² /m ²
7.	Rivestimento colorato	PRIMER UNI-KO GM XIL2 INTO 1,5 - 2 - 3 mm	0,14 kg/m ² 2,8 - 4 kg/m ²
8.	Profilo di partenza	Profilo di partenza in alluminio con gocciolatoio	
9.	Nastro di guarnizione	BANDA COMPRIMIBILE BG 1	
10.	Pannello di zoccolatura	GRIGOEPS ZETA	1 ÷ 1
11.	Impermeabilizzazione	AQUATUTOR GRIGOFLEX FIBRA RETE PER CAPPOTTO	5 kg/m ² 1,10 m ² /m ²
12.	Guaina a bottoni		

Soluzioni Grigothem per l'isolamento termico a cappotto

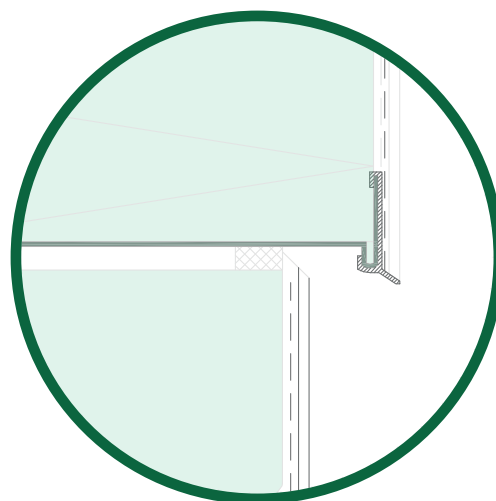
dettagli costruttivi ETICS

rif. 002 -07/21

Zoccolatura rientrante



Dettaglio



- | | |
|-----|-------------------------|
| 1. | Supporto murario |
| 2. | Collante |
| 3. | Pannelli isolanti |
| 4A. | Fissaggio meccanico |
| 4B. | Fissaggio meccanico |
| 5. | Rondelle |
| 6. | Rasatura armata |
| 7. | Rivestimento colorato |
| 8. | Profilo di partenza |
| 9. | Nastro di guarnizione |
| 10. | Pannello di zoccolatura |
| 11. | Impermeabilizzazione |
| 12. | Guaina a bottoni |

Questi disegni vanno intesi come indicativi e vanno quindi verificati dal progettista, direttore dei lavori, ecc. in base al progetto specifico, ed eventualmente adeguati ai dettagli tecnici costruttivi del cantiere.

Soluzioni Grigothem per l'isolamento termico a cappotto

dettagli costruttivi ETICS

rif. 002 - 07/21

Zoccolatura rientrante

STRATIGRAFIA

CONSUMO TEORICO

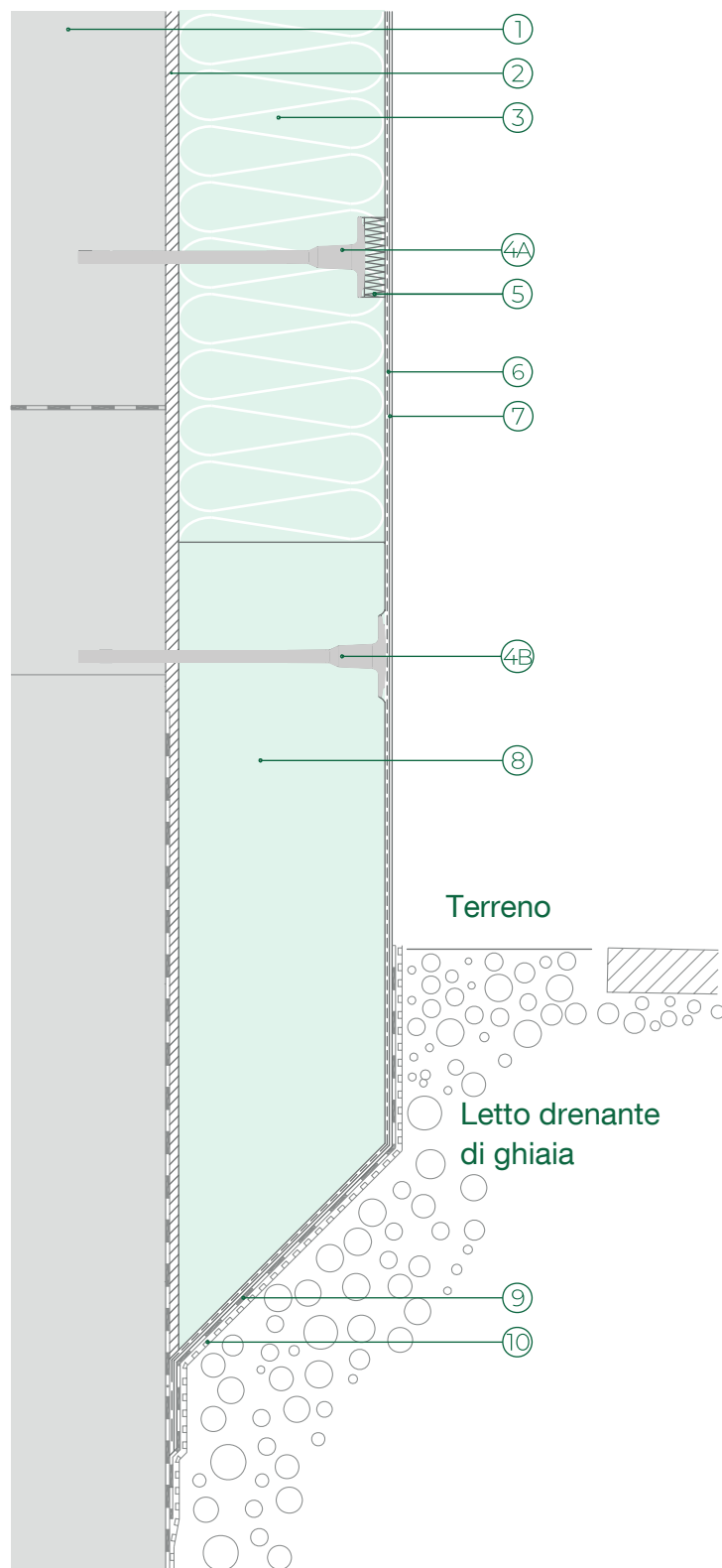
1.	Supporto murario		
2.	Collante	AC 07 ISOLFLEX	4 - 6 kg/m ²
3.	Pannelli isolanti	GRIGOSUN	1 ÷ 1
4A.	Fissaggio meccanico	GRIGOFIX 8 CS II avvitamento	6 pz/m ²
4B.	Fissaggio meccanico	GRIGOFIX 8 CS II avvitamento	2 pz/m ²
5.	Rondelle	Rondelle in EPS per GRIGOFIX 8 CS II	6 pz/m ²
6.	Rasatura armata	AC 08 ISOLFLEX RETE PER CAPPOTTO	4 - 6 kg/m ² 1,10 m ² /m ²
7.	Rivestimento colorato	PRIMER UNI-KO GM XIL2 INTO 1,5 - 2 - 3 mm	0,14 kg/m ² 2,8 - 4 kg/m ²
8.	Profilo di partenza	Profilo di partenza in alluminio con gocciolatoio	
9.	Nastro di guarnizione	BANDA COMPRIMIBILE BG 1	
10.	Pannello di zoccolatura	GRIGOEPS ZETA	1 ÷ 1
11.	Impermeabilizzazione	AQUATUTOR GRIGOFLEX FIBRA RETE PER CAPPOTTO	5 kg/m ² 1,10 m ² /m ²
12.	Guaina a bottoni		

Soluzioni Grigothem per l'isolamento termico a cappotto

dettagli costruttivi ETICS

rif. 003 - 07/21

Zoccolatura a filo



Questi disegni vanno intesi come indicativi e vanno quindi verificati dal progettista, direttore dei lavori, ecc. in base al progetto specifico, ed eventualmente adeguati ai dettagli tecnici costruttivi del cantiere.

Soluzioni Grigothem per l'isolamento termico a cappotto

dettagli costruttivi ETICS

rif. 003 - 07/21

Zoccolatura a filo

STRATIGRAFIA

CONSUMO TEORICO

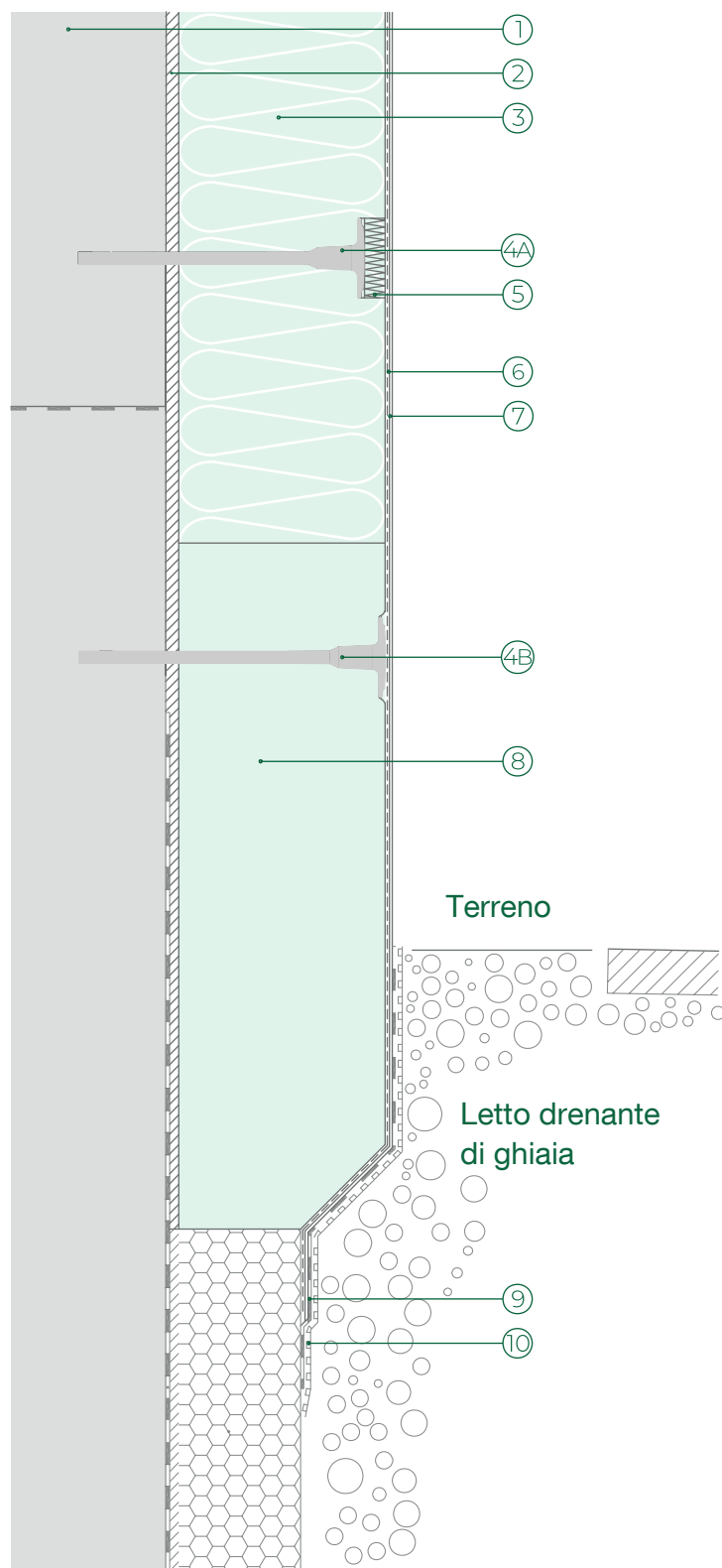
1.	Supporto murario		
2.	Collante	AC 07 ISOLFLEX	4 - 6 kg/m ²
3.	Pannelli isolanti	GRIGOSUN	1 ÷ 1
4A.	Fissaggio meccanico	GRIGOFIX 8 CS II avvitamento	6 pz/m ²
4B.	Fissaggio meccanico	GRIGOFIX 8 CS II avvitamento	2 pz/m ²
5.	Rondelle	Rondelle in EPS per GRIGOFIX 8 CS II	6 pz/m ²
6.	Rasatura armata	AC 08 ISOLFLEX RETE PER CAPPOTTO	4 - 6 kg/m ² 1,10 m ² /m ²
7.	Rivestimento colorato	PRIMER UNI-KO GM XIL2 INTO 1,5 - 2 - 3 mm	0,14 kg/m ² 2,8 - 4 kg/m ²
8.	Pannello di zoccolatura	GRIGOEPS ZETA	1 ÷ 1
9.	Impermeabilizzazione	AQUATUTOR GRIGOFLEX FIBRA RETE PER CAPPOTTO	5 kg/m ² 1,10 m ² /m ²
10.	Guaina a bottoni		

Soluzioni Grigotherm per l'isolamento termico a cappotto

dettagli costruttivi ETICS

rif. 004 - 07/21

Zoccolatura a filo



- | | |
|-----|-------------------------|
| 1. | Supporto murario |
| 2. | Collante |
| 3. | Pannelli isolanti |
| 4A. | Fissaggio meccanico |
| 4B. | Fissaggio meccanico |
| 5. | Rondelle |
| 6. | Rasatura armata |
| 7. | Rivestimento colorato |
| 8. | Pannello di zoccolatura |
| 9. | Impermeabilizzazione |
| 10. | Guaina a bottoni |

Questi disegni vanno intesi come indicativi e vanno quindi verificati dal progettista, direttore dei lavori, ecc. in base al progetto specifico, ed eventualmente adeguati ai dettagli tecnici costruttivi del cantiere.

Soluzioni Grigothem per l'isolamento termico a cappotto

dettagli costruttivi ETICS

rif. 004 - 07/21

Zoccolatura a filo

STRATIGRAFIA

CONSUMO TEORICO

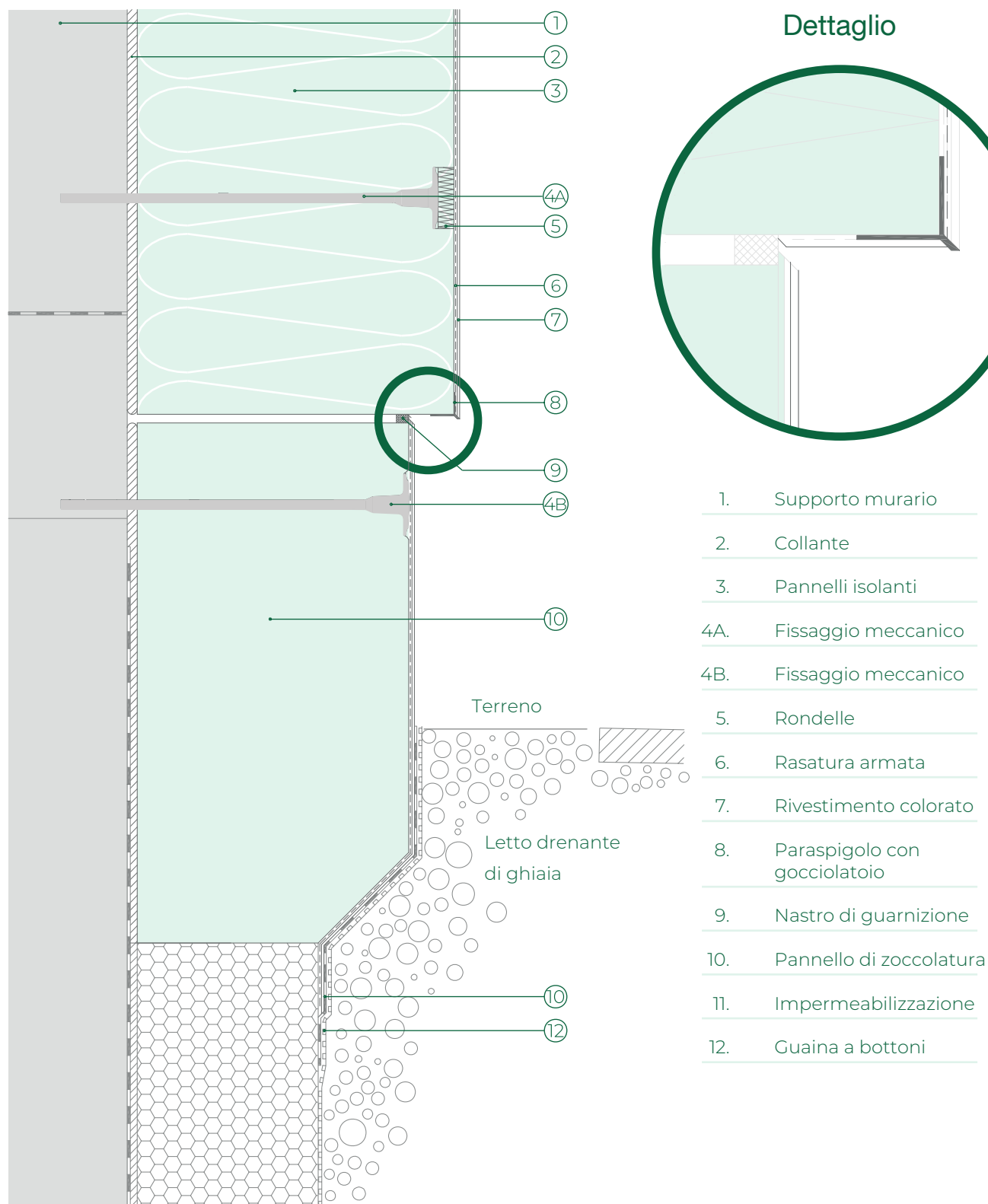
1.	Supporto murario		
2.	Collante	AC 07 ISOLFLEX	4 - 6 kg/m ²
3.	Pannelli isolanti	GRIGOSUN	1 ÷ 1
4A.	Fissaggio meccanico	GRIGOFIX 8 CS II avvitamento	6 pz/m ²
4B.	Fissaggio meccanico	GRIGOFIX 8 CS II avvitamento	2 pz/m ²
5.	Rondelle	Rondelle in EPS per GRIGOFIX 8 CS II	6 pz/m ²
6.	Rasatura armata	AC 08 ISOLFLEX RETE PER CAPPOTTO	4 - 6 kg/m ² 1,10 m ² /m ²
7.	Rivestimento colorato	PRIMER UNI-KO GM XIL2 INTO 1,5 - 2 - 3 mm	0,14 kg/m ² 2,8 - 4 kg/m ²
8.	Pannello di zoccolatura	GRIGOEPS ZETA	1 ÷ 1
9.	Impermeabilizzazione	AQUATUTOR GRIGOFLEX FIBRA RETE PER CAPPOTTO	5 kg/m ² 1,10 m ² /m ²
10.	Guaina a bottoni		

Soluzioni Grigothem per l'isolamento termico a cappotto

dettagli costruttivi ETICS

rif. 005 - 07/21

Zoccolatura rientrante con profilo gocciolatoio



Questi disegni vanno intesi come indicativi e vanno quindi verificati dal progettista, direttore dei lavori, ecc. in base al progetto specifico, ed eventualmente adeguati ai dettagli tecnici costruttivi del cantiere.

Soluzioni Grigothem per l'isolamento termico a cappotto

dettagli costruttivi ETICS

rif. 005 - 07/21

Zoccolatura rientrante con profilo gocciolatoio

STRATIGRAFIA

CONSUMO TEORICO

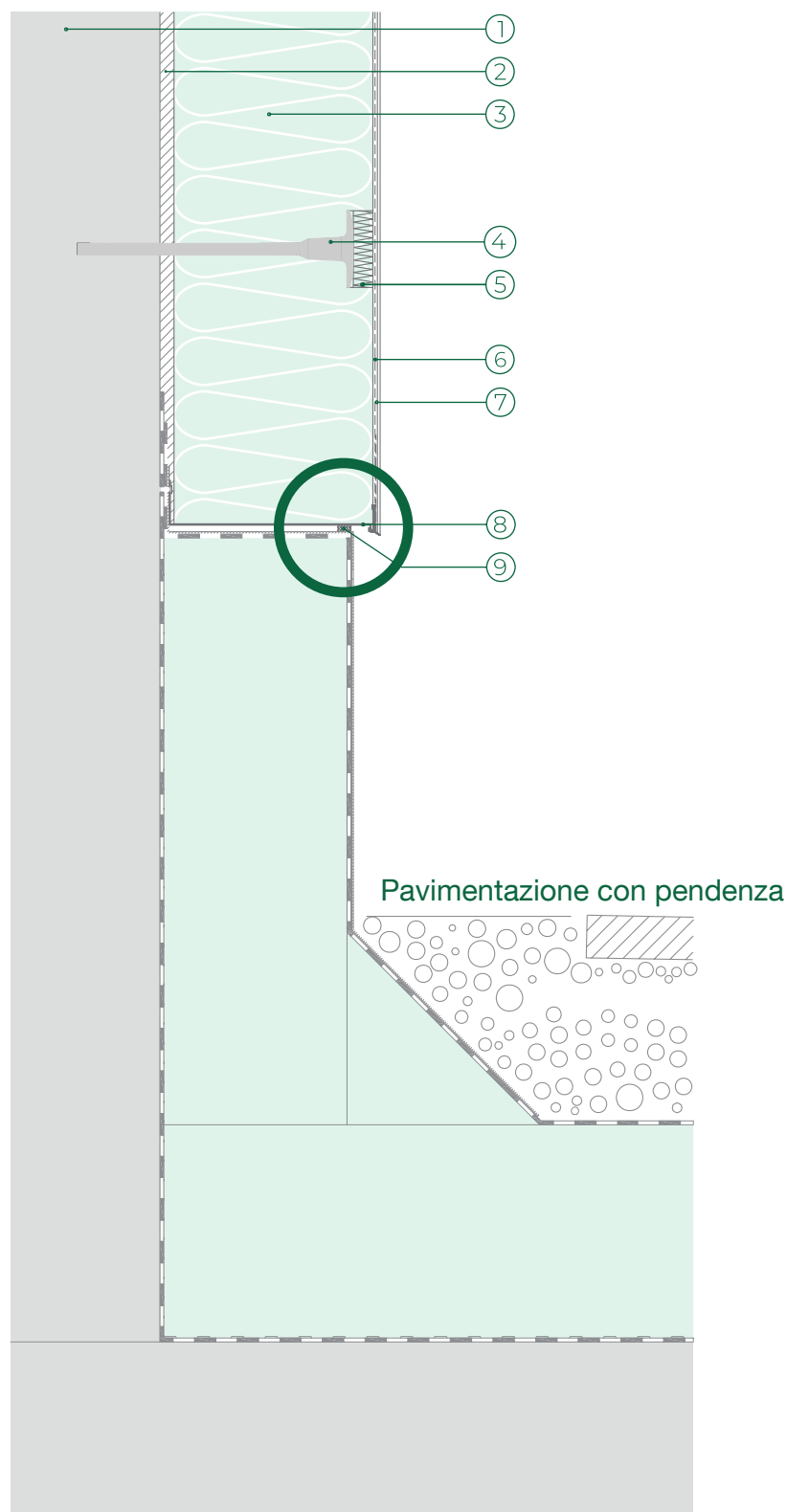
1.	Supporto murario		
2.	Collante	AC 07 ISOLFLEX	4 - 6 kg/m ²
3.	Pannelli isolanti	GRIGOSUN	1 ÷ 1
4A.	Fissaggio meccanico	GRIGOFIX 8 CS II avvitamento	6 pz/m ²
4B.	Fissaggio meccanico	GRIGOFIX 8 CS II avvitamento	2 pz/m ²
5.	Rondelle	Rondelle in EPS per GRIGOFIX 8 CS II	6 pz/m ²
6.	Rasatura armata	AC 08 ISOLFLEX RETE PER CAPPOTTO	4 - 6 kg/m ² 1,10 m ² /m ²
7.	Rivestimento colorato	PRIMER UNI-KO GM XIL2 INTO 1,5 - 2 - 3 mm	0,14 kg/m ² 2,8 - 4 kg/m ²
8.	Paraspigolo	Paraspigolo in pvc con gocciolatoio	
9.	Nastro di guarnizione	BANDA COMPRIMIBILE BG 1	
10.	Pannello di zoccolatura	GRIGOEPS ZETA	1 ÷ 1
11.	Impermeabilizzazione	AQUATUTOR GRIGOFLEX FIBRA RETE PER CAPPOTTO	5 kg/m ² 1,10 m ² /m ²
12.	Guaina a bottoni		

Soluzioni Grigotherm per l'isolamento termico a cappotto

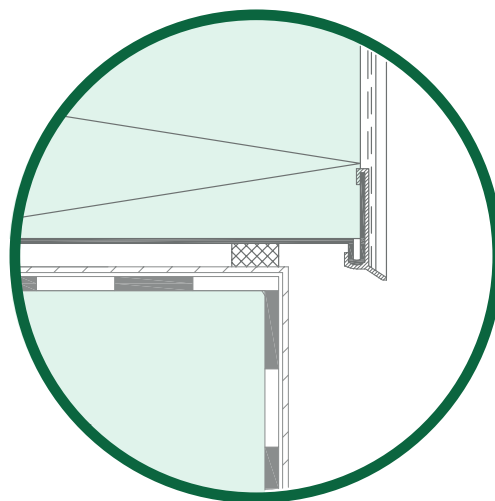
dettagli costruttivi ETICS

rif. 006 - 07/21

Raccordo inferiore ad elementi sporgenti (es. tetto piano)



Dettaglio



- | | |
|----|-----------------------|
| 1. | Supporto murario |
| 2. | Collante |
| 3. | Pannelli isolanti |
| 4. | Fissaggio meccanico |
| 5. | Rondelle |
| 6. | Rasatura armata |
| 7. | Rivestimento colorato |
| 8. | Profilo di partenza |
| 9. | Nastro di guarnizione |

Questi disegni vanno intesi come indicativi e vanno quindi verificati dal progettista, direttore dei lavori, ecc. in base al progetto specifico, ed eventualmente adeguati ai dettagli tecnici costruttivi del cantiere.

Soluzioni Grigothem per l'isolamento termico a cappotto

dettagli costruttivi ETICS

rif. 006 - 07/21

Raccordo inferiore ad elementi sporgenti (es. tetto piano)

STRATIGRAFIA

CONSUMO TEORICO

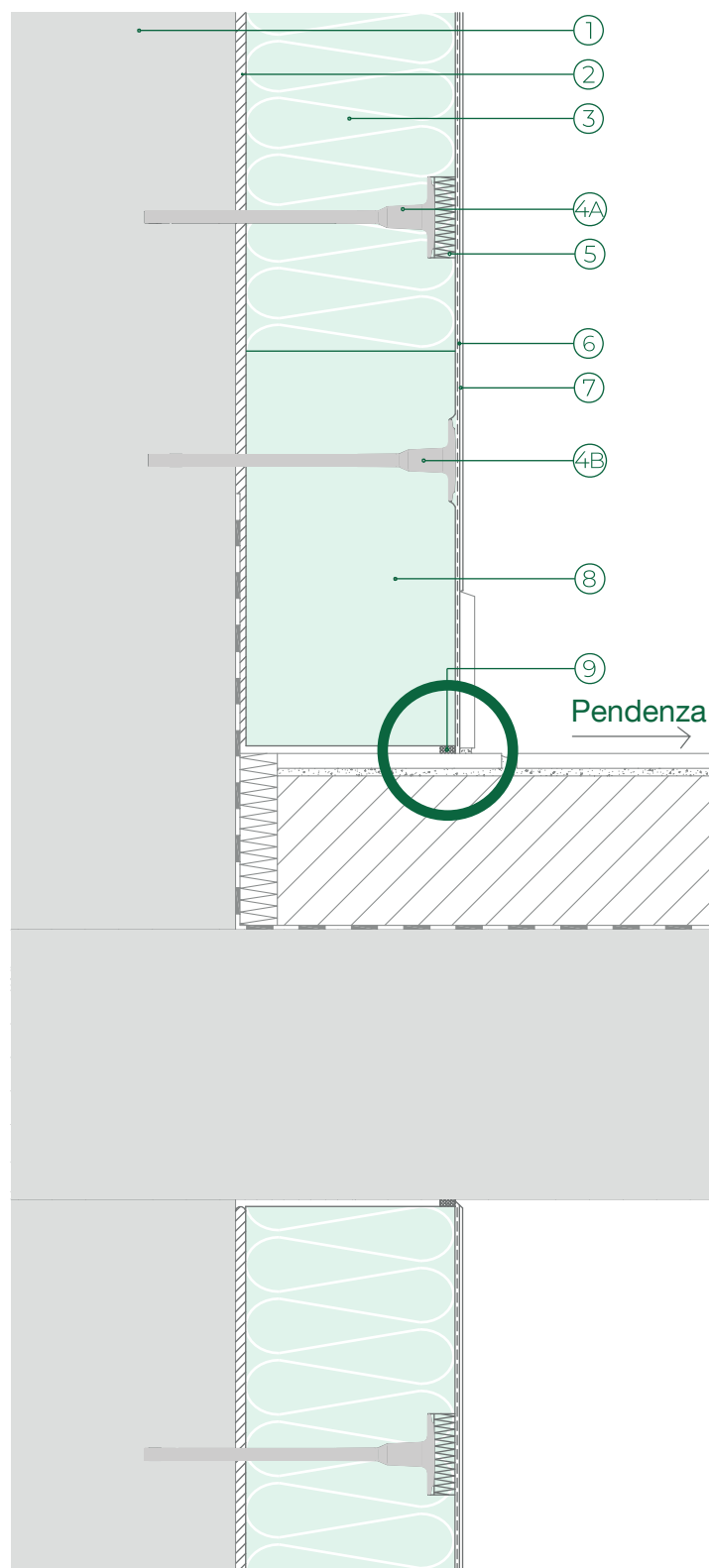
1.	Supporto murario		
2.	Collante	AC 07 ISOLFLEX	4 - 6 kg/m ²
3.	Pannelli isolanti	GRIGOSUN	1 ÷ 1
4.	Fissaggio meccanico	GRIGOFIX 8 CS II avvitamento	6 pz/m ²
5.	Rondelle	Rondelle in EPS per GRIGOFIX 8 CS II	6 pz/m ²
6.	Rasatura armata	AC 08 ISOLFLEX RETE PER CAPPOTTO	4 - 6 kg/m ² 1,10 m ² /m ²
7.	Rivestimento colorato	PRIMER UNI-KO GM XIL2 INTO 1,5 - 2 - 3 mm	0,14 kg/m ² 2,8 - 4 kg/m ²
8.	Profilo di partenza	Profilo di partenza in alluminio con gocciolatoio	
9.	Nastro di guarnizione	BANDA COMPRIMIBILE BG 1	

Soluzioni Grigothem per l'isolamento termico a cappotto

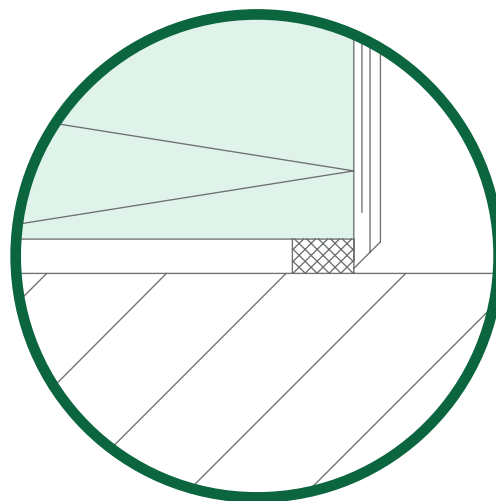
dettagli costruttivi ETICS

rif. 007 - 07/21

Raccordo a balcone



Dettaglio



- | | |
|-----|-------------------------|
| 1. | Supporto murario |
| 2. | Collante |
| 3. | Pannelli isolanti |
| 4A. | Fissaggio meccanico |
| 4B. | Fissaggio meccanico |
| 5. | Rondelle |
| 6. | Rasatura armata |
| 7. | Rivestimento colorato |
| 8. | Pannello di zoccolatura |
| 9. | Nastro di guarnizione |

Questi disegni vanno intesi come indicativi e vanno quindi verificati dal progettista, direttore dei lavori, ecc. in base al progetto specifico, ed eventualmente adeguati ai dettagli tecnici costruttivi del cantiere.

Soluzioni Grigothem per l'isolamento termico a cappotto

dettagli costruttivi ETICS

rif. 007 - 07/21

Raccordo a balcone

STRATIGRAFIA

CONSUMO TEORICO

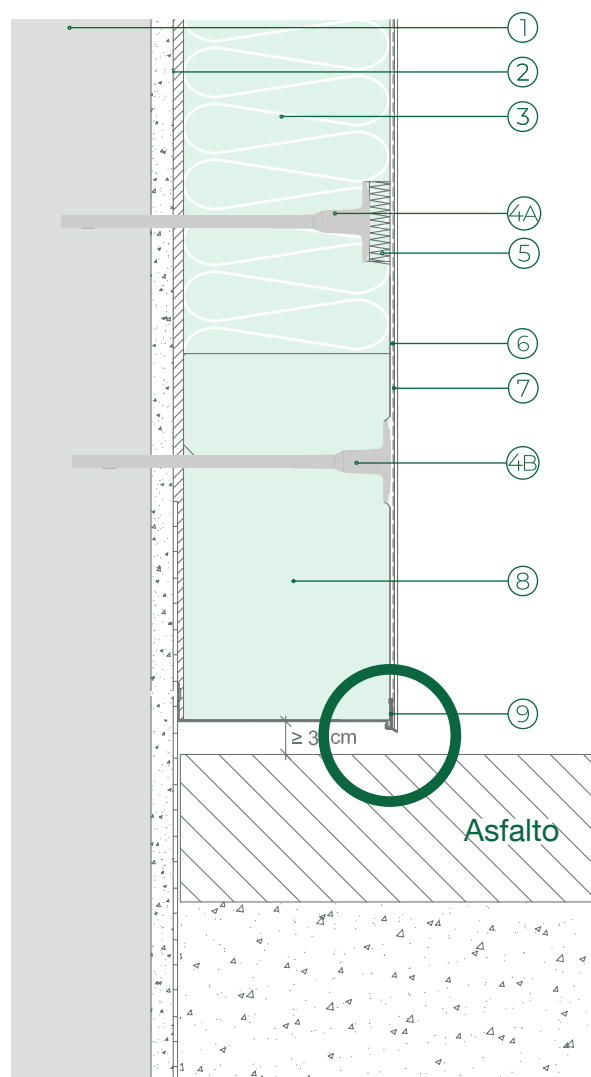
1.	Supporto murario		
2.	Collante	AC 07 ISOLFLEX	4 - 6 kg/m ²
3.	Pannelli isolanti	GRIGOSUN	1 ÷ 1
4A.	Fissaggio meccanico	GRIGOFIX 8 CS II avvitamento	6 pz/m ²
4B.	Fissaggio meccanico	GRIGOFIX 8 CS II avvitamento	6 pz/m ²
5.	Rondelle	Rondelle in EPS per GRIGOFIX 8 CS II	6 pz/m ²
6.	Rasatura armata	AC 08 ISOLFLEX RETE PER CAPPOTTO	4 - 6 kg/m ² 1,10 m ² /m ²
7.	Rivestimento colorato	PRIMER UNI-KO GM XIL2 INTO 1,5 - 2 - 3 mm	0,14 kg/m ² 2,8 - 4 kg/m ²
8.	Pannello di zoccolatura	GRIGOEPS ZETA	1 ÷ 1
9.	Nastro di guarnizione	BANDA COMPRIMIBILE BG 1	

Soluzioni Grigothem per l'isolamento termico a cappotto

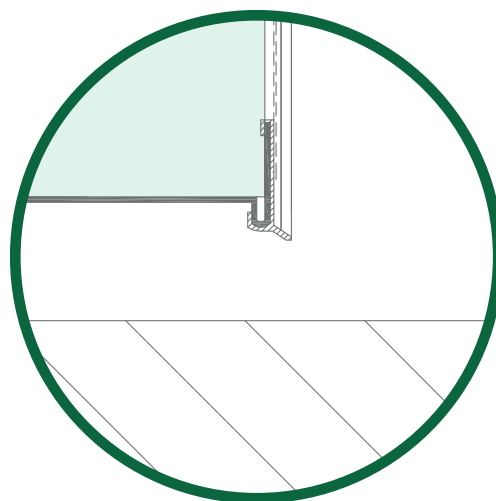
dettagli costruttivi ETICS

rif. 008 - 07/21

Raccordo a livello terreno esistente



Dettaglio



- | | |
|-----|-------------------------|
| 1. | Supporto murario |
| 2. | Collante |
| 3. | Pannelli isolanti |
| 4A. | Fissaggio meccanico |
| 4B. | Fissaggio meccanico |
| 5. | Rondelle |
| 6. | Rasatura armata |
| 7. | Rivestimento colorato |
| 8. | Pannello di zoccolatura |
| 9. | Profilo di partenza |

Questi disegni vanno intesi come indicativi e vanno quindi verificati dal progettista, direttore dei lavori, ecc. in base al progetto specifico, ed eventualmente adeguati ai dettagli tecnici costruttivi del cantiere.

Soluzioni Grigothem per l'isolamento termico a cappotto

dettagli costruttivi ETICS

rif. 008 - 07/21

Raccordo a livello terreno esistente

STRATIGRAFIA

CONSUMO TEORICO

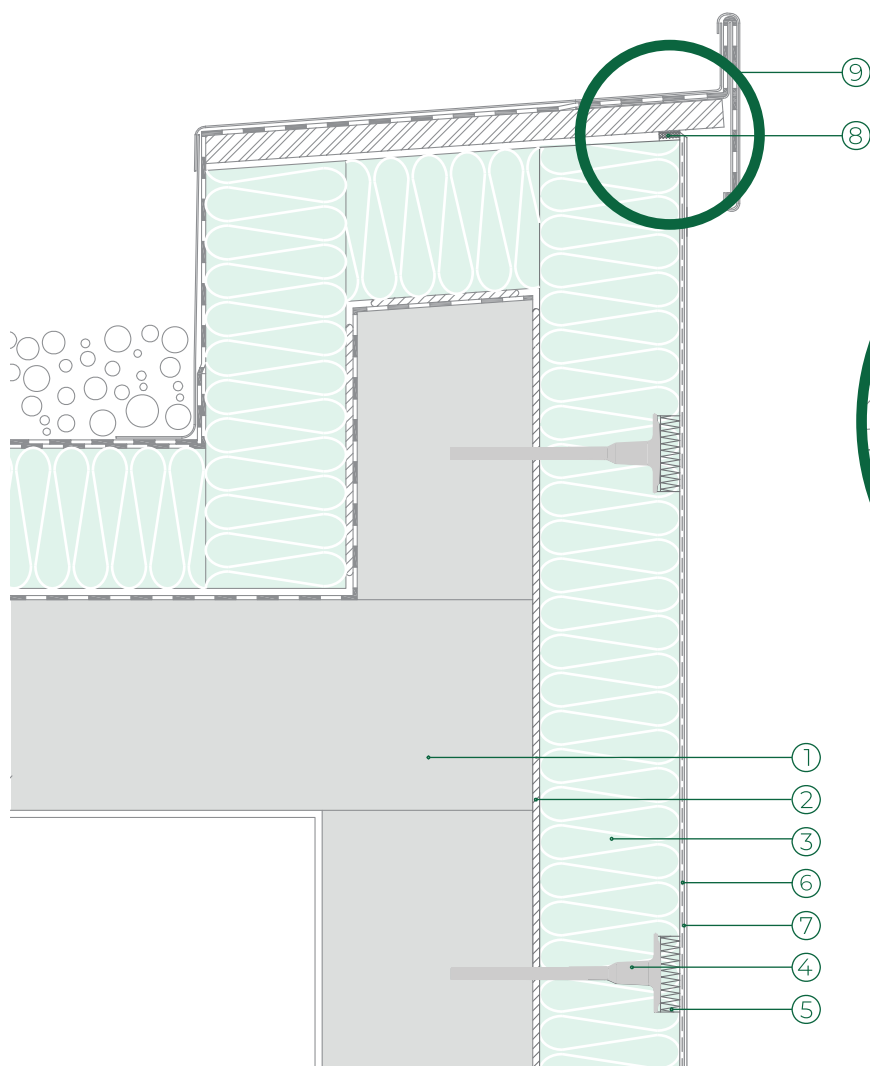
1.	Supporto murario		
2.	Collante	AC 07 ISOLFLEX	4 - 6 kg/m ²
3.	Pannelli isolanti	GRIGOSUN	1 ÷ 1
4A.	Fissaggio meccanico	GRIGOFIX 8 CS II avvitamento	6 pz/m ²
4B.	Fissaggio meccanico	GRIGOFIX 8 CS II avvitamento	2 pz/m ²
5.	Rondelle	Rondelle in EPS per GRIGOFIX 8 CS II	6 pz/m ²
6.	Rasatura armata	AC 08 ISOLFLEX RETE PER CAPPOTTO	4 - 6 kg/m ² 1,10 m ² /m ²
7.	Rivestimento colorato	PRIMER UNI-KO GM XIL2 INTO 1,5 - 2 - 3 mm	0,14 kg/m ² 2,8 - 4 kg/m ²
8.	Pannello di zoccolatura	GRIGOEPS ZETA	1 ÷ 1
9.	Profilo di partenza	Profilo di partenza in alluminio con gocciolatoio	

Soluzioni Grigothem per l'isolamento termico a cappotto

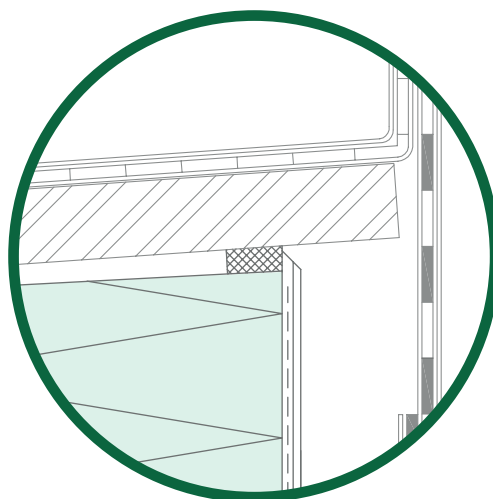
dettagli costruttivi ETICS

rif. 009 - 07/21

Copertura piana



Dettaglio



- | | |
|----|-------------------------|
| 1. | Supporto murario |
| 2. | Collante |
| 3. | Pannelli isolanti |
| 4. | Fissaggio meccanico |
| 5. | Rondelle |
| 6. | Rasatura armata |
| 7. | Rivestimento colorato |
| 8. | Nastro di guarnizione |
| 9. | Rivestimento in lamiera |

Questi disegni vanno intesi come indicativi e vanno quindi verificati dal progettista, direttore dei lavori, ecc. in base al progetto specifico, ed eventualmente adeguati ai dettagli tecnici costruttivi del cantiere.

Soluzioni Grigothem per l'isolamento termico a cappotto

dettagli costruttivi ETICS

rif. 009 - 07/21

Copertura piana

STRATIGRAFIA

CONSUMO TEORICO

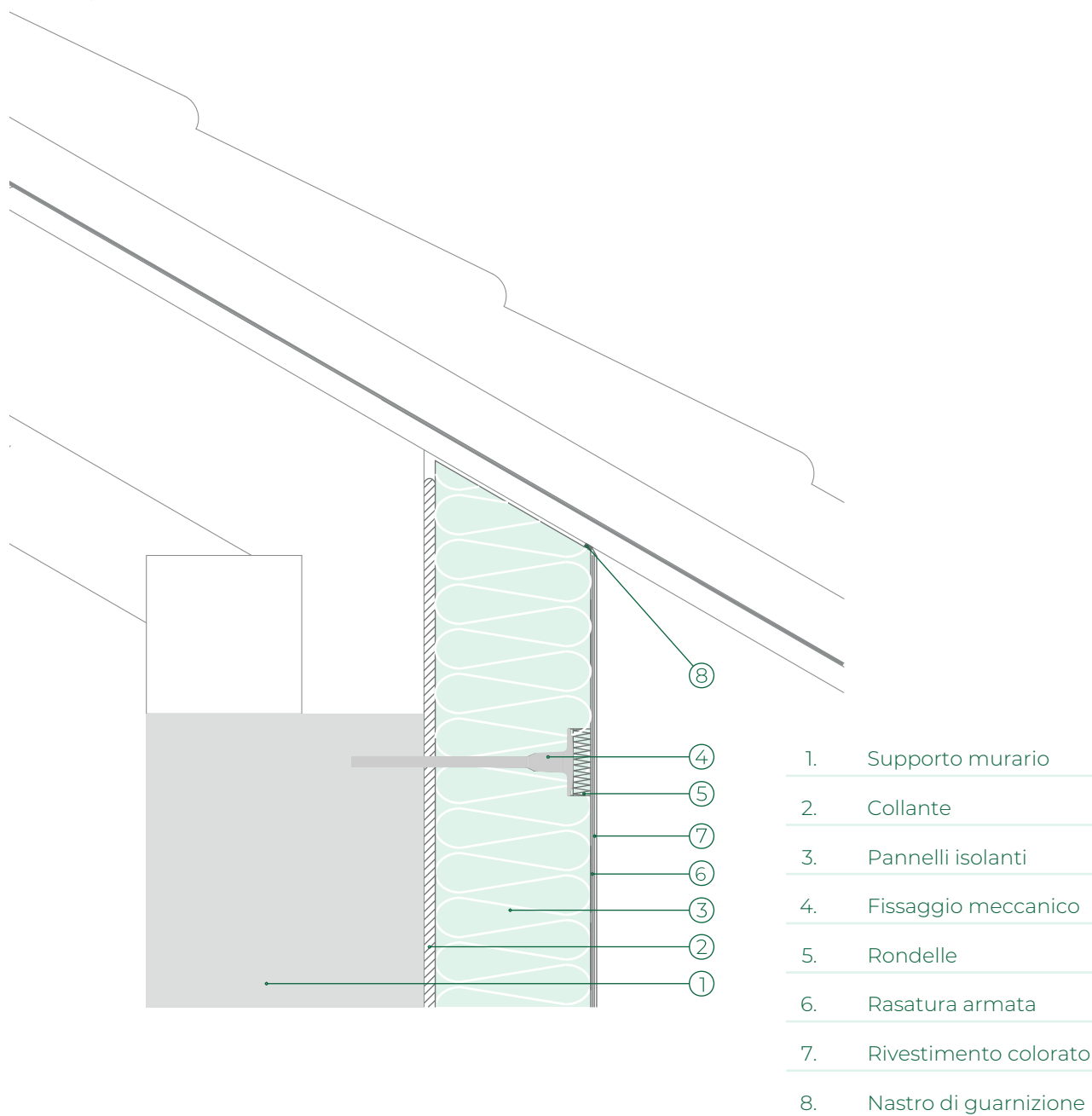
1.	Supporto murario		
2.	Collante	AC 07 ISOLFLEX	4 - 6 kg/m ²
3.	Pannelli isolanti	GRIGOSUN	1 ÷ 1
4.	Fissaggio meccanico	GRIGOFIX 8 CS II avvitamento	6 pz/m ²
5.	Rondelle	Rondelle in EPS per GRIGOFIX 8 CS II	6 pz/m ²
6.	Rasatura armata	AC 08 ISOLFLEX RETE PER CAPPOTTO	4 - 6 kg/m ² 1,10 m ² /m ²
7.	Rivestimento colorato	PRIMER UNI-KO GM XIL2 INTO 1,5 - 2 - 3 mm	0,14 kg/m ² 2,8 - 4 kg/m ²
8.	Nastro di guarnizione	BANDA COMPRIMIBILE BG 1	
9.	Rivestimento		

Soluzioni Grigothem per l'isolamento termico a cappotto

dettagli costruttivi ETICS

rif. 010 - 07/21

Congiunzione a copertura



Questi disegni vanno intesi come indicativi e vanno quindi verificati dal progettista, direttore dei lavori, ecc. in base al progetto specifico, ed eventualmente adeguati ai dettagli tecnici costruttivi del cantiere.

Soluzioni Grigothem per l'isolamento termico a cappotto

dettagli costruttivi ETICS

rif. 010 - 07/21

Congiunzione a copertura

STRATIGRAFIA

CONSUMO TEORICO

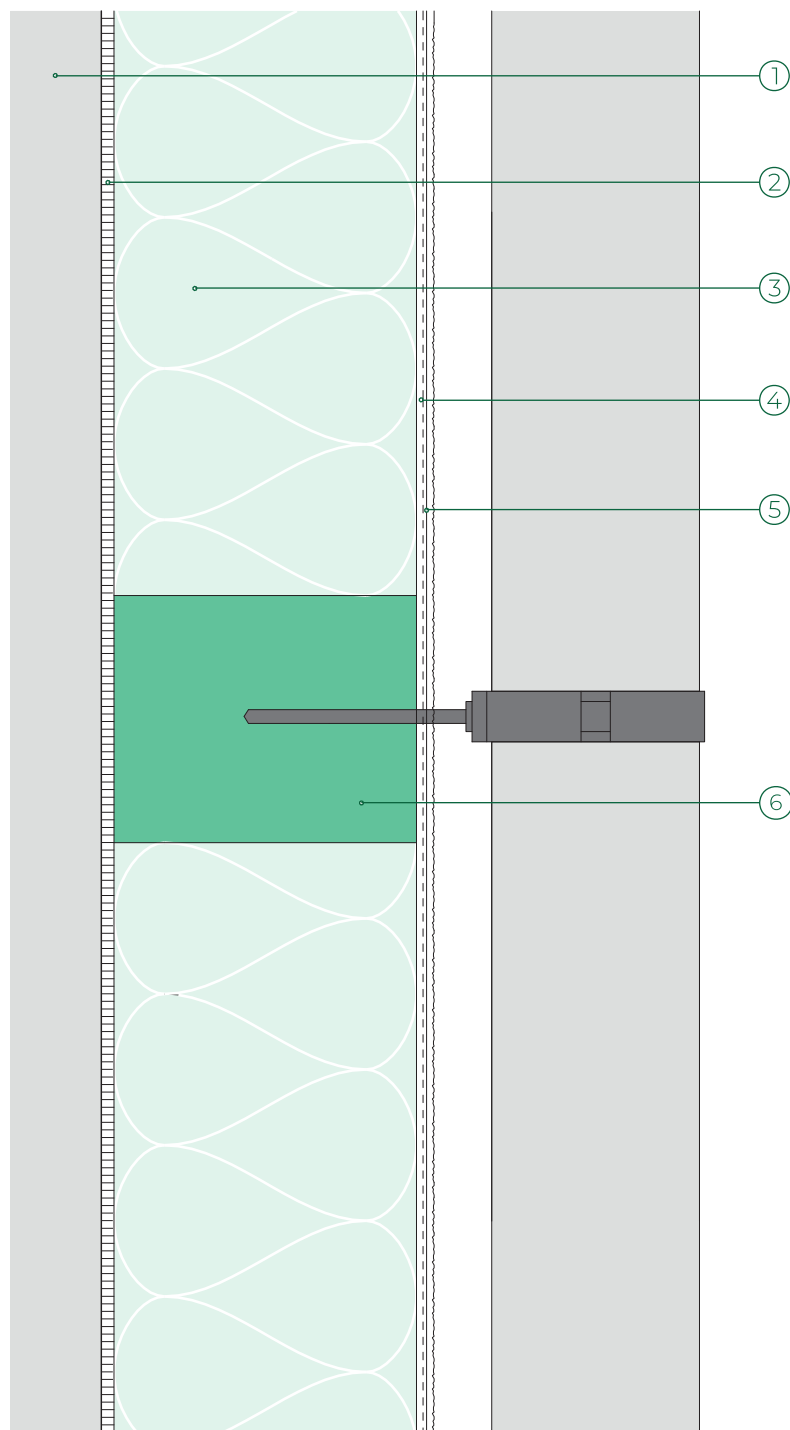
1.	Supporto murario		
2.	Collante	AC 07 ISOLFLEX	4 - 6 kg/m ²
3.	Pannelli isolanti	GRIGOSUN	1 ÷ 1
4A.	Fissaggio meccanico	GRIGOFIX 8 CS II avvitamento	6 pz/m ²
4B.	Fissaggio meccanico	GRIGOFIX 8 CS II avvitamento	2 pz/m ²
5.	Rondelle	Rondelle in EPS per GRIGOFIX 8 CS II	6 pz/m ²
6.	Rasatura armata	AC 08 ISOLFLEX RETE PER CAPPOTTO	4 - 6 kg/m ² 1,10 m ² /m ²
7.	Rivestimento colorato	PRIMER UNI-KO GM XIL2 INTO 1,5 - 2 - 3 mm	0,14 kg/m ² 2,8 - 4 kg/m ²
8.	Nastro di guarnizione	BANDA COMPRIMIBILE BG 1	

Soluzioni Grigotherm per l'isolamento termico a cappotto

dettagli costruttivi ETICS

rif. 011 - 07/21

Fissaggio del pluviale - sezione verticale



- | | |
|----|-----------------------|
| 1. | Supporto murario |
| 2. | Collante |
| 3. | Pannelli isolanti |
| 4. | Rasatura armata |
| 5. | Rivestimento colorato |
| 6. | Elemento di fissaggio |

Fissaggio del pluviale in conformità
alle indicazioni del produttore

Questi disegni vanno intesi come indicativi e vanno quindi verificati dal progettista, direttore dei lavori, ecc.
in base al progetto specifico, ed eventualmente adeguati ai dettagli tecnici costruttivi del cantiere.

Soluzioni Grigothem per l'isolamento termico a cappotto

dettagli costruttivi ETICS

rif. 011 - 07/21

Fissaggio del pluviale - sezione verticale

STRATIGRAFIA

CONSUMO TEORICO

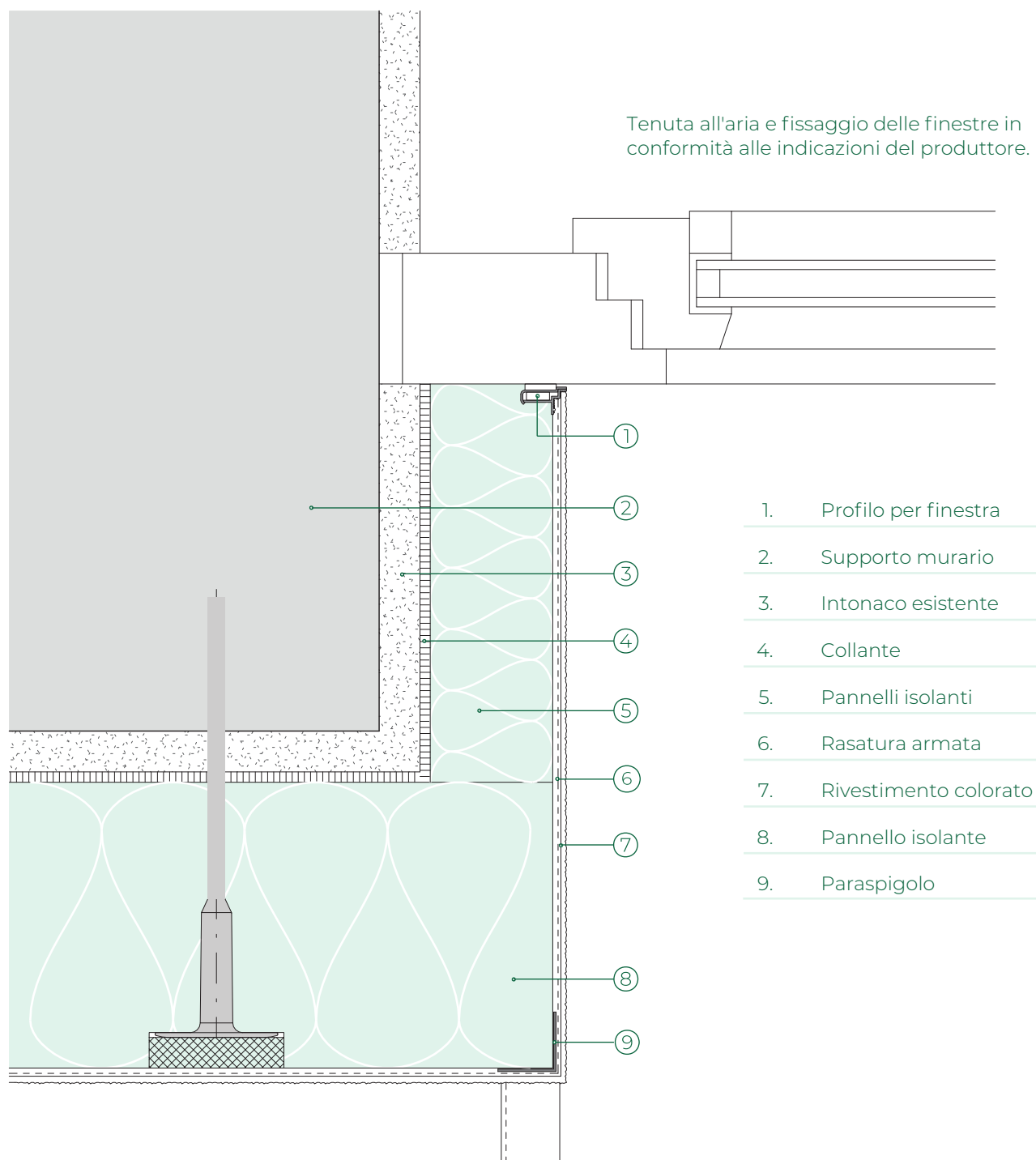
1.	Supporto murario		
2.	Collante	AC 07 ISOLFLEX	4 - 6 kg/m ²
3.	Pannelli isolanti	GRIGOSUN	1 ÷ 1
4.	Rasatura armata	AC 08 ISOLFLEX RETE PER CAPPOTTO	4 - 6 kg/m ² 1,10 m ² /m ²
5.	Rivestimento colorato	PRIMER UNI-KO GM XIL2 INTO 1,5 - 2 - 3 mm	0,14 kg/m ² 2,8 - 4 kg/m ²
6.	Cilindro	Cilindro 70 in EPS ZyRillo®-EPS	

Soluzioni Grigothem per l'isolamento termico a cappotto

dettagli costruttivi ETICS

rif. 012 - 07/21

Raccordo dell'imbotte ad una finestra arretrata con profilo di raccordo - sezione orizzontale



Questi disegni vanno intesi come indicativi e vanno quindi verificati dal progettista, direttore dei lavori, ecc. in base al progetto specifico, ed eventualmente adeguati ai dettagli tecnici costruttivi del cantiere.

Soluzioni Grigothem per l'isolamento termico a cappotto

dettagli costruttivi ETICS

rif. 012 - 07/21

Raccordo dell'imbotte ad una finestra arretrata con profilo di raccordo - sezione orizzontale

STRATIGRAFIA

CONSUMO TEORICO

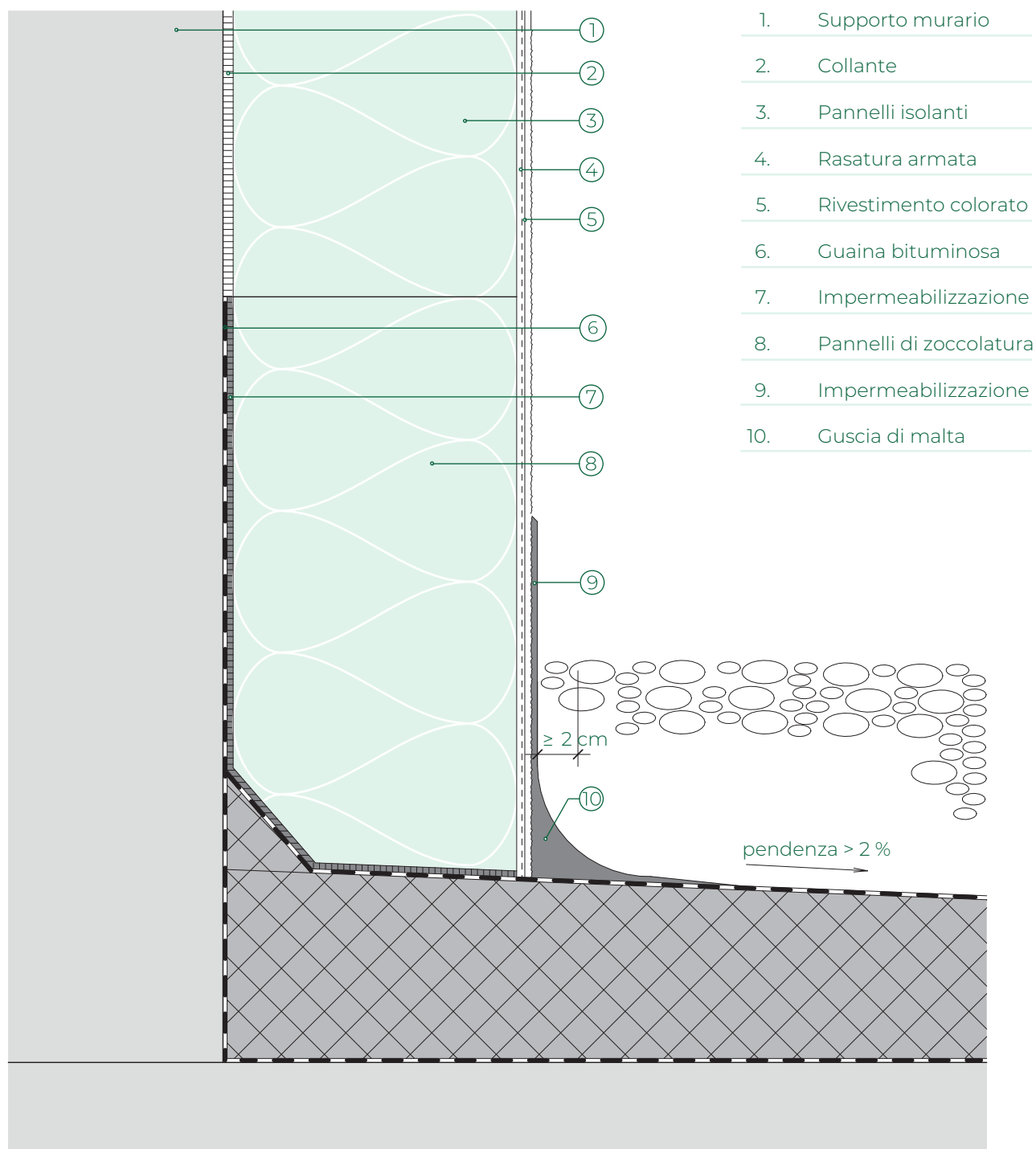
1.	Profilo per finestra	PROFILO PER FINESTRA	
2.	Supporto murario		
3.	Intonaco esistente		
4.	Collante	AC 07 ISOLFLEX	4 - 6 kg/m ²
5.	Pannelli isolanti	GRIGOSUN	1 ÷ 1
6.	Rasatura armata	AC 08 ISOLFLEX RETE PER CAPPOTTO	4 - 6 kg/m ² 1,10 m ² /m ²
7.	Rivestimento colorato	PRIMER UNI-KO GM XIL2 INTO 1,5 - 2 - 3 mm	0,14 kg/m ² 2,8 - 4 kg/m ²
8.	Pannello isolante	GRIGOSUN	1 ÷ 1
9.	Paraspigolo	PARASPIGOLO IN PVC CON RETE	

Soluzioni Grigothem per l'isolamento termico a cappotto

dettagli costruttivi ETICS

rif. 013 - 07/21

Raccordo ad un terrazzo o tetto piano con profilo a guscia



Questi disegni vanno intesi come indicativi e vanno quindi verificati dal progettista, direttore dei lavori, ecc. in base al progetto specifico, ed eventualmente adeguati ai dettagli tecnici costruttivi del cantiere.

Soluzioni Grigothem per l'isolamento termico a cappotto

dettagli costruttivi ETICS

rif. 013 - 07/21

Raccordo ad un terrazzo o tetto piano con profilo a guscia

STRATIGRAFIA

CONSUMO TEORICO

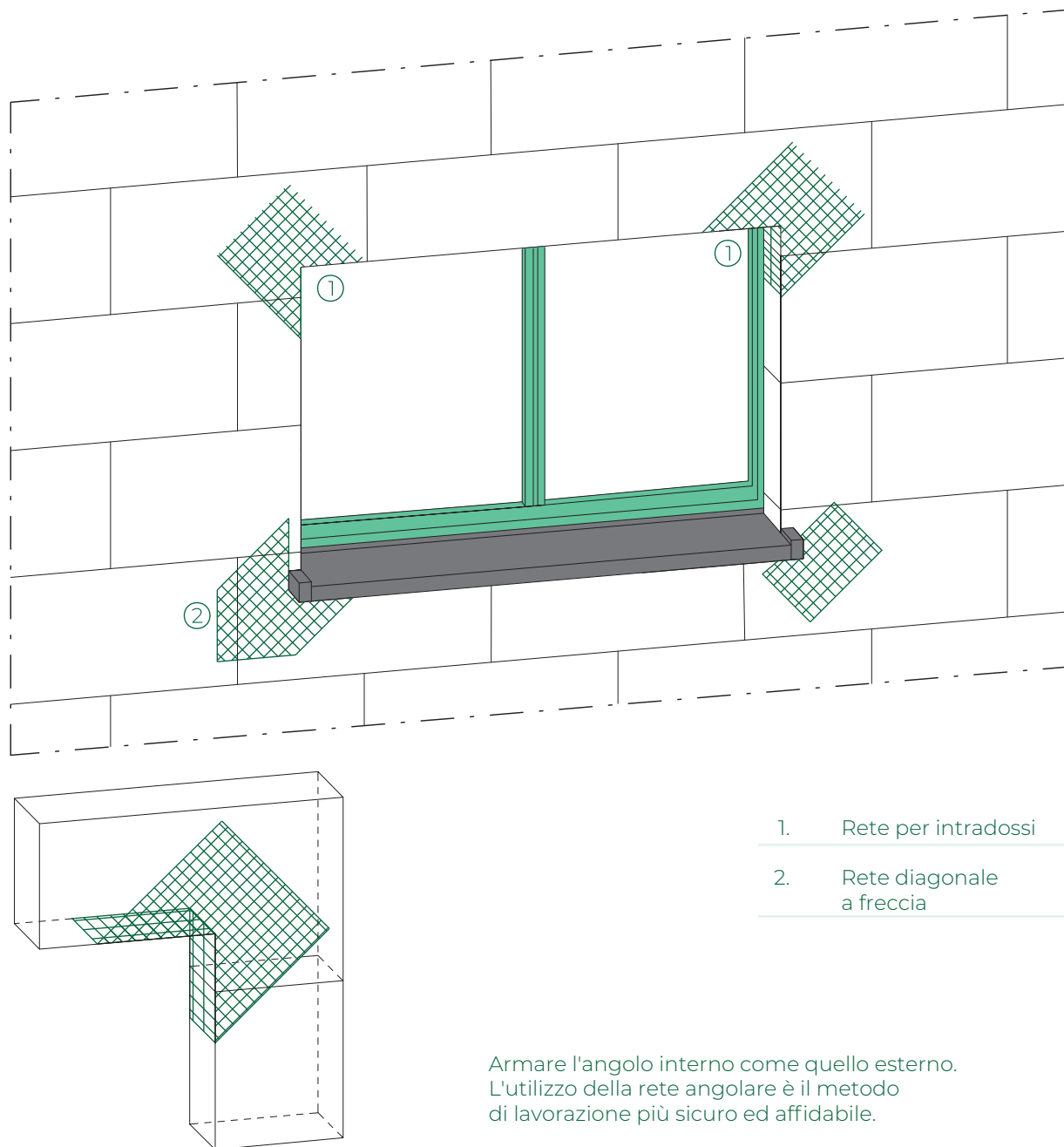
1.	Supporto murario		
2.	Collante	AC 07 ISOLFLEX	4 - 6 kg/m ²
3.	Pannelli isolanti	GRIGOSUN	1 ÷ 1
4.	Rasatura armata	AC 08 ISOLFLEX RETE PER CAPPOTTO	4 - 6 kg/m ² 1,10 m ² /m ²
5.	Rivestimento colorato	PRIMER UNI-KO GM XIL2 INTO 1,5 - 2 - 3 mm	0,14 kg/m ² 2,8 - 4 kg/m ²
6.	Guaina bituminosa		
7.	Impermeabilizzazione	AQUATUTOR GRIGOFLEX FIBRA RETE PER CAPPOTTO	5 kg/m ² 1,10 m ² /m ²
8.	Pannelli di zoccolatura	GRIGOEPS ZETA	1 ÷ 1
9.	Impermeabilizzazione	AQUATUTOR GRIGOFLEX FIBRA RETE PER CAPPOTTO	5 kg/m ² 1,10 m ² /m ²
10.	Guscia di malta		

Soluzioni Grigothem per l'isolamento termico a cappotto

dettagli costruttivi ETICS

rif. 014 - 07/21

Disposizione delle lastre isolanti e armatura diagonale sulla apertura



Questi disegni vanno intesi come indicativi e vanno quindi verificati dal progettista, direttore dei lavori, ecc. in base al progetto specifico, ed eventualmente adeguati ai dettagli tecnici costruttivi del cantiere.